

# LEGRAND SMART HOME

## Technický katalóg 2021



Jednoducho  
v spojení s vašou  
domácnosťou

# Objavte riešenia, ktoré **vám spríjemnia život**

OVLÁDAJTE **ŽALÚZIE**  
POMOCOU **HLASU**  
STR. 27



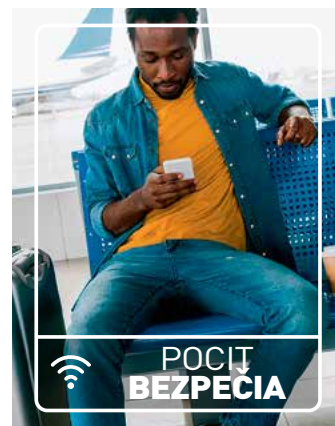
PRISPÔBTE **VYKUROVANIE**  
SVOJMU **DENNÉMU REŽIMU**  
STR. 32



VYLEPŠITE KLASICKÉ **SVIETIDLÁ**  
NA **SMART** A OVLÁDAJTE ICH  
HLASOM ALEBO MOBILOM  
STR. 24



BUĎTE VČAS **UPOZORNENÝ**  
V PRÍPADE **POŽIARU**  
STR. 34



## Váš jednoduchý smart dom

S pomocou produktov **Legrand s Netatmo** a **Netatmo** môžete byť pokojní.

Váš domov sa stane miestom, kde možno nerušene odpočívať, a zároveň ho môžete pokojne opúšťať. Prístroje Netatmo a Legrand vám umožnia plnú kontrolu a prehľad, nech už ste kdekoľvek.



**PRIVÍTAJTE** NÁVŠTEVU,  
AJ KEĎ NIE STE **DOMA**  
STR. 36



MAJTE SVOJ  
**DOM POD KONTROLOU**  
STR. 35



Prezrite si  
všetky smart  
riešenia na  
[www.legrand.sk](http://www.legrand.sk)



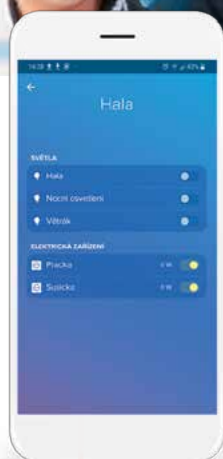
**KONTROLUJTE**  
**SPOTREBU,**  
BUĎTE V OBRAZE  
STR. 26



## Majte svoj dom pod kontrolou odkiaľkoľvek



APLIKÁCIA



Home + Control je intuitívna aplikácia vyvinutá v spolupráci Legrand a Netatmo. Služi na ovládanie prístrojov **Valena™ Life s Netatmo**. Umožňuje ovládať svetlá, zásuvky, žalúzie alebo vykurovanie. Možno ju stiahnuť z App Store alebo Google Play





## Vyslovte želanie a váš dom ho splní



OVLÁDANIE  
HLASOM



Works with  
**Apple HomeKit**

works with the  
**Google Assistant**

WORKS WITH  
**alexa**

Váš dom vám splní každé želanie. Ovládajte inštaláciu hlasom pomocou hlasového asistenta podľa vlastného výberu. Ovládajte svetlá, žalúzie alebo teplotu.



## Počas všedného dňa jednoducho upravujte svoje scenáre

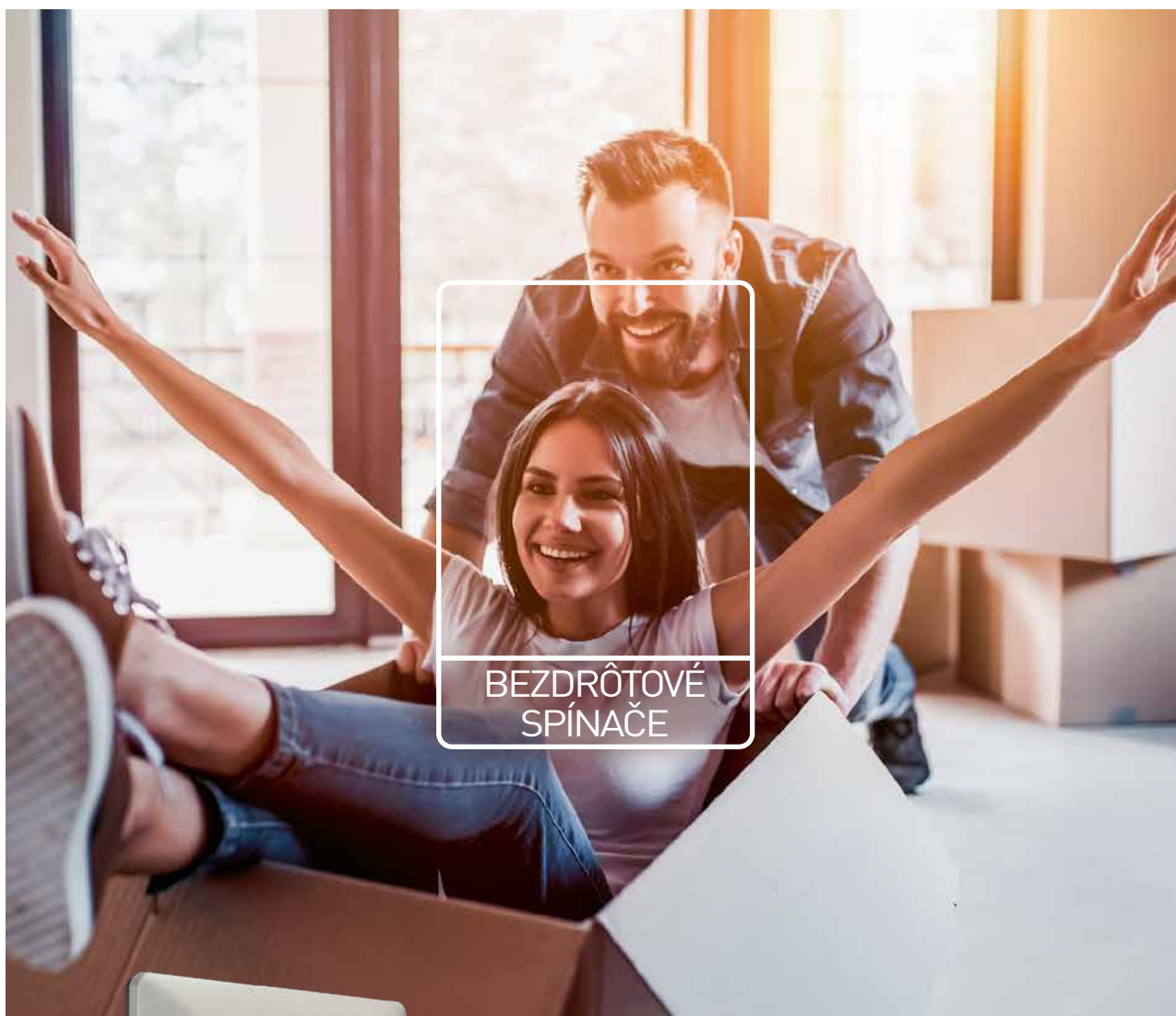


**Definujte** alebo len **upravte** svoje scenáre, ktoré aktivujú niekoľko funkcií súčasne.

Keď odchádzate, aktivujte scenár „**Mimo domu**“. Všetky svetlá zhasnú, vybrané zásuvky sa vypnú a prestanú napájať do nich pripojené spotrebiče.

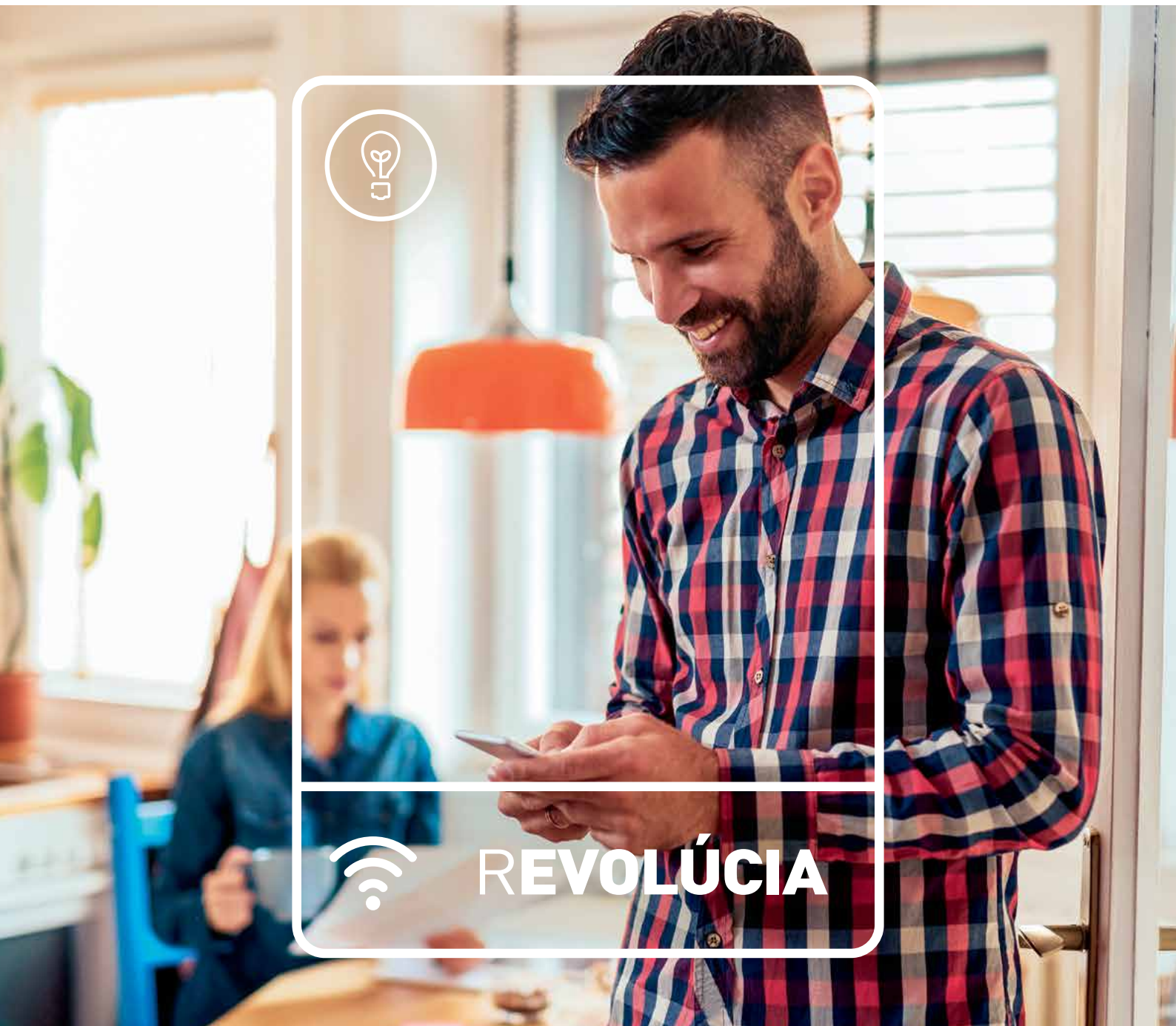


## Premiestňujte svoje bezdrôtové spínače ľubovoľne po celom dome



Ovládajte žalúzie, zásuvky a svetlá pomocou bezdrôtových spínačov. Extra tenké prístroje možno umiestniť kamkoľvek pomocou obojstrannej lepiacej pásky. Môžete ich k inštalácii ľubovoľne pridávať a premiestňovať bez nutnosti ťahať kabeláž presne v duchu „Teraz prerábam izbu a dám svoje bezdrôtové spínače tam, kam ja potrebujem.“





**CHCETE SVOJE OBYČAJNÉ SVETLÁ VYLEPŠIŤ NA SMART?**

## REKONŠTRUKCIA

### Mikromodul

Inštaláciu prístroja priamo do telesa svetidla či do inštalačnej krabice možno úplne zmeniť možnosti ovládania. K svetidlu je možné pridať ďalšie ovládacie miesta pomocou bezdrôtových spínačov, ovládať ho cez mobil alebo hlasom.





# SPRAVTE Z OBYČAJNÝCH SVIETIDIEL SMART OSVETLENIE.

Nezáleží na tom, kedy ste osvetlenie v minulosti inštalovali. S prístrojmi Legrand s Netatmo ho možno ľahko zmeniť na smart systém ovládaný mobilom či hlasom. Zabudli ste na jeden vypínač? Nevadí, pretože doplniť ďalšie body ovládania pomocou bezdrôtových spínačov je veľmi jednoduché.

**Môžem rozsvietiť alebo zhasnúť/stmievať každé svetlo, miestnosť alebo celý dom pomocou aplikácie Home + Control <sup>(1)</sup>.**

**Alebo ich môžem ovládať hlasom pomocou hlasových asistentov.**

works with the  
Google Assistant

Works with  
Apple HomeKit

WORKS WITH  
alexa

> <sup>(1)</sup> Inštalácia musí obsahovať štartovací balíček.

## CHCETE ZMENIŤ OBYČAJNÝ SPÍNAČ NA SMART?



**Klasický mechanický spínač**

Nie je dôležité, od akého výrobcu ste zakúpili svoje existujúce spínače. Každý klasický spínač možno zmeniť na „smart“ a pritom zachovať dizajn, ktorý máte radi.



**ON / OFF bezdrôtové rozhranie pre spínač alebo tlačidlo**

Môže zmeniť klasický spínač na bezdrôtový. Umiestni sa do inštalačnej krabice za súčasný mechanizmus.

## CHCETE PRIDAŤ BEZDRÔTOVÉ SPÍNAČE?



**Dvojnásobný bezdrôtový spínač**

Možno ho využiť pre pridanie ďalšieho bodu ovládania svetla, bez nutnosti ťahať kabeláž. Možno ovládať 2 svetelné okruhy.



Možno ho pripevniť kamkoľvek pomocou skrutiek alebo dodávanej obojstrannej pásky.



**Bezdrôtový pohybový senzor**

Môže ovládať jeden alebo viac drôtových prístrojov. (IP 44).



**CHCETE POZNAŤ CELKOVÚ  
SPOTREBU SVOJEJ INŠTALÁCIE?**



**Elektromer**

Inštaluje sa do rozvodnice na DIN lištu. Pracuje iba s aplikáciou Home + Control.

**CHCETE POZNAŤ SPOTREBU  
VYBRANÉHO PRÍSTROJA?**

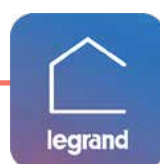


**Plexo spínaná zásuvka**

Povrchová inštalácia, vodoodolné vyhotovenie v krytí IP55. Možno spárovať s niekoľkými bezdrôtovými spínačmi. Meria spotrebu pripojeného prístroja a výslednú štatistiku možno zobraziť v aplikácii Home + Control alebo na webových stránkach.

# MAJTE PREHĽAD O SVOJEJ SPOTREBE ENERGIE

Nezáleží, aké spotrebiče máte doma, môžete si zobrazíť ich celkovú spotrebu alebo iba spotrebu jednotlivého zariadenia, a to v aplikácii Home + Control. Tiež môžete ovládanie spínaných zásuviek zahrnúť do ľahko upraviteľných scenárov.



Ľahko si môžeme skontrolovať denné, týždenné alebo mesačné štatistiky spotreby v mobilnej aplikácii Home + Control<sup>(1)</sup>.

Môžem hlasom vypnúť spotrebiče zapojené do spínaných zásuviek.



> <sup>(1)</sup> Inštalácia musí obsahovať štartovací balíček



### Spínaný káblový výstup

Možno ovládať pomocou bezdrôtových spínačov.



### Spínaný zásuvkový adaptér

Pre ovládanie napríklad lampy alebo akéhokoľvek zapojeného spotrebiča.



### Spínaná zásuvka

Možno spárovať s bezdrôtovými spínačmi a vytvoriť tak spínanú zásuvku. Je možné nainštalovať v mieste existujúcej zásuvky.





**OTVORENOST**



MÁTE DOMA **KLASICKÉ SPÍNAČE** NA ŽALÚZIE?



#### Mikromodul pre žalúzie

Zmení obyčajné žalúzie na smart bez nutnosti ťahať kabeľáž. Žalúzie je potom možné ovládať bezdrôtovým žalúziovým spínačom alebo mobilom.



#### Smart spínač na žalúzie

Pre všetky typy motorov s elektronickým alebo mechanickým zastavením.

#### Bezdrôtový spínač na žalúzie

Pre ovládanie jednotlivých žalúzií, ale i centrálné ovládanie žalúzií v celom dome bez nutnosti ťahať kabeľáž.



#### Extra tenký

Možno ho umiestniť kamkoľvek pomocou dodávanej obojstrannej lepiacej pásky.



# „VÁŠ HLAS DOKÁŽE OVLÁDAŤ ŽALÚZIE“

Nezáleží na tom, aké žalúzie máte, drôtové alebo bezdrôtové. Teraz ich môžete ovládať hlasom pomocou hlasového asistenta alebo mobilným telefónom s aplikáciou Home + Control. Možno ich zahrnúť do scenárov spolu s ovládaním svetiel a vykurovaním alebo nastaviť časový program pre ich ovládanie<sup>(1)</sup>.



## MÁTE DOMA BEZDRÔTOVÉ ŽALÚZIE?

**somfy.**



### Brána Somfy TaHoma alebo Connexoon

Pre ovládanie rádiových žalúzií Somfy možné taktiež použiť aplikáciu Home + Control. Stačí použiť pre oba systémy komunikačné brány, tzn. štartovací kit pre inštaláciu Legrand a Tahoma alebo Connexoon brány pre inštaláciu Somfy. Táto kombinácia následne umožňuje ovládať oba systémy vzájomne z oboch mobilných aplikácií a zahrnúť prístroje do niektorého zo scenárov.



## MÁTE VLASTNÝ KOTOL?

Ovládajte vykurovanie pomocou bezdrôtového termostatu.



### Termostaty Smarther a Netatmo<sup>(1)</sup>

Znižujú spotrebu energie a zároveň zvyšujú komfort vďaka nastaveným vykurovacím programom, ktoré sa prispôbia vášmu dennému režimu.

(1) Možno kombinovať Netatmo termostat a prídavné termostatické hlavice (nie štartovací balíček termostatických hlavíc) pre ovládanie kúrenia nezávisle vo viacerých miestnostiach. Pracuje s aplikáciou Netatmo Energy a Home + Control.

# PRISPÔSOBTE VYKUROVANIE SVOJMU DENNÉMU REŽIMU

Ovládajte vykurovanie manuálne, mobilnou aplikáciou alebo hlasom.





Vytvorím vykurovací program podľa môjho denného režimu a budem ho ovládať mobilnou aplikáciou Home + Control<sup>(1)</sup>.

Alebo ho budem ovládať jednoducho hlasom.





## POUŽÍVATE CENTRÁLNE VYKUROVANIE?

Ovládajte radiátory pomocou bezdrôtových termostatických hlavíc.



### Netatmo termostatické hlavice – štartovací balíček<sup>(2)</sup>

Riešenie pre ovládanie vykurovania v bytoch s centrálnym vykurovaním a teplotnými radiátormi. Každá hlavica má možnosť pracovať podľa vlastného vykurovacieho programu a teplotu tak možno nastaviť pre každú miestnosť zvlášť.

<sup>(2)</sup> Možno kombinovať Netatmo termostat a prídavné termostatické hlavice [nie štartovací balíček termostatických hlavíc] pre ovládanie kúrenia nezávisle vo viacerých miestnostiach. Pracuje s aplikáciou Netatmo Energy a Home + Control.



## ČO TAKTO **SMART DETEKTOR DYMU** VO VAŠOM DOME?

Samostatný detektor dymu s pravidelnou funkciou self-test vás bude informovať o stave batérie, stave pripojenia k Wi-Fi sieti alebo prípadnom požiari.



### **Netatmo detektor dymu**

Netatmo detektor je bezdrôtový prístroj, ktorý vás informuje prostredníctvom vášho mobilného telefónu v prípade alarmu. Batéria v režime stand-by má životnosť až 10 rokov.

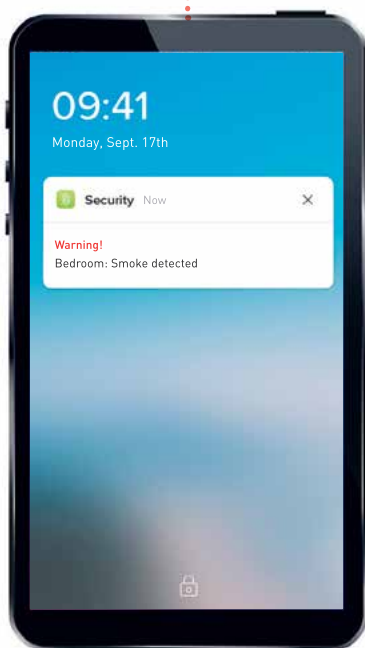
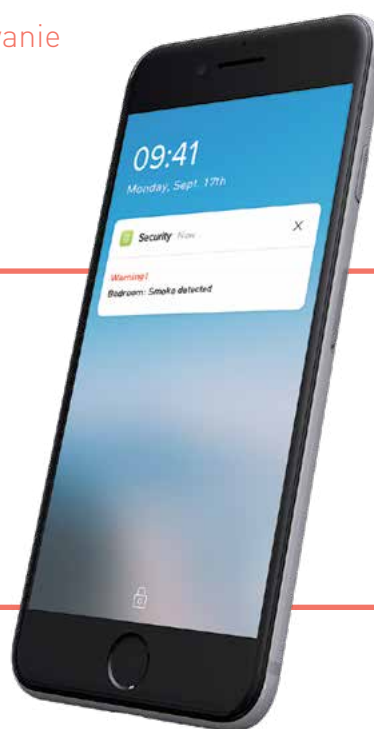


# ” V PRÍPADE POŽIARU BUĎTE VAROVANÝ, NECH STE KDEKOĽVEK “

Upozornenie v prípade požiaru dostanete v reálnom čase na svoj mobil, nech ste kdekoľvek. Lokálne varovanie zabezpečí akustický signál 85 dB.



Prijat' alarm, ukončiť alarm, prezrieť si self-test report alebo zobrazíť upozornenie na nízky stav batérie. To všetko obstará aplikácia Netatmo Security v spojení s Netatmo detektorom dymu.



### Funkcia self-test

Automaticky kontroluje stav batérie, funkčnosť detektora a Wi-Fi pripojenia.



**BUĎTE UPOZORNENÝ, KEĎ SA NIEČO DEJE V OKOLÍ DOMU**  
**VYSTRAŠTE VOTRELCOV POMOCOU ZABUDOVANEJ SIRÉNY 105 dB**



**Netatmo Outdoor kamera**

Outdoor kamera vám ukáže, čo sa deje v okolí, na záhrade alebo pred dverami. Dokáže rozlíšiť medzi autom, osobou a zvieratom a poslať upozornenie, napríklad keď sa niekto pohybuje po vašej záhrade. Možno ju využiť aj ako vonkajšie LED osvetlenie.



# DOHLIADNITE NA SVOJ DOM

S Netatmo kamerami môžete ochrániť svoj dom alebo byt a dostávať upozornenia v prípade nezvyčajných udalostí. Úložisko video záznamu, nastavenia a aktualizácie sú dostupné kedykoľvek a bez akéhokoľvek záväzku užívateľa. Kamery je možné taktiež spárovať s aplikáciou Door Entry a domovým videotelefónom Classe 300 Wi-Fi so vstupným panelom BTICINO.

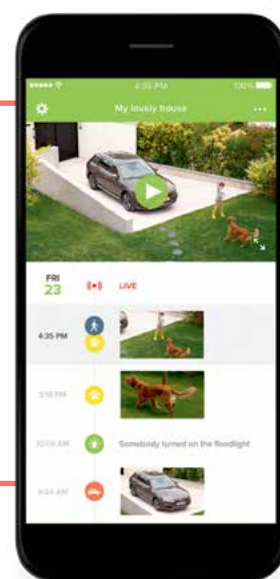


Netatmo Security<sup>(1)</sup>



Door Entry<sup>(1)</sup>

Môžem byť informovaný o všetkom, čo sa deje, a to v reálnom čase vďaka aplikácii Netatmo Security. Niektoré z jej funkcií sú následne dostupné aj v aplikácii Door Entry s video telefónom Classe 300 Wi-Fi.



(1) Aplikácie Door Entry a Netatmo Security budú v budúcnosti nahradené aplikáciou Home + Security.

## BUĎTE UPOZORNENÝ, KEĎ SA NIEČO DEJE VNÚTRI DOMU

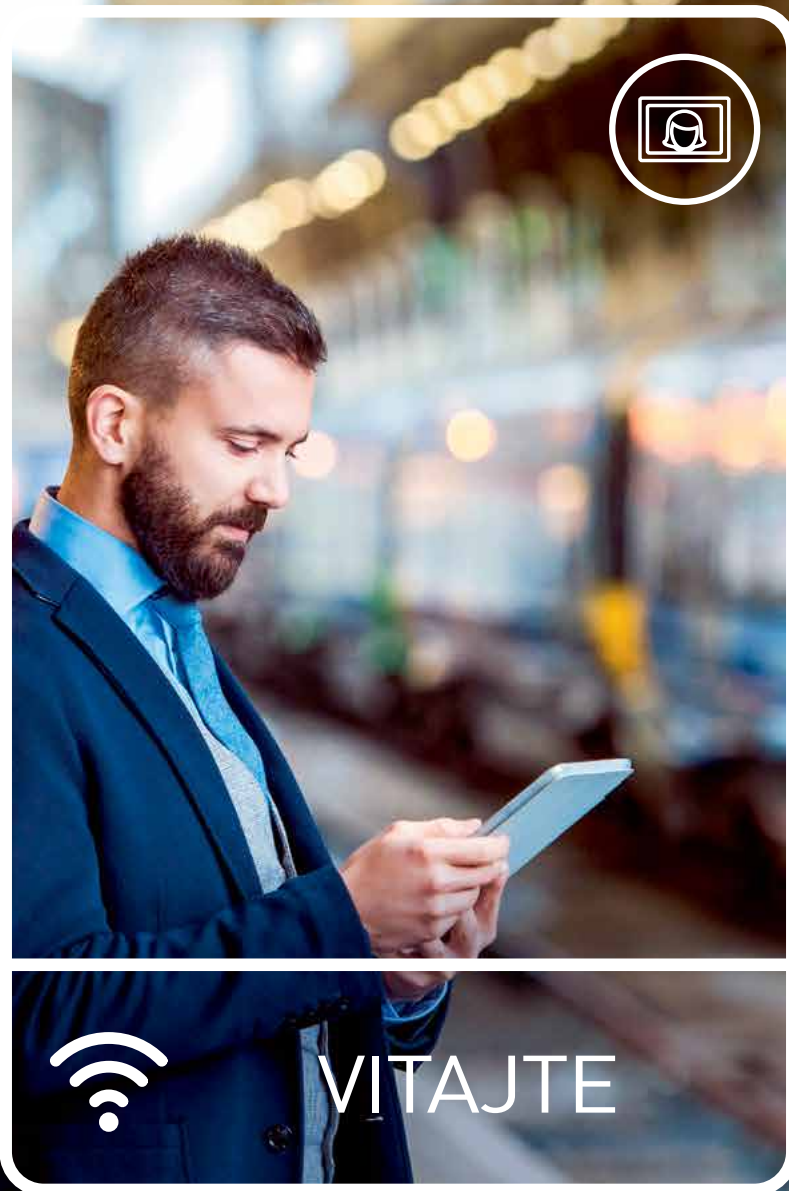


### Netatmo Indoor kamera

Vďaka upozorneniam zasielaným aplikáciou Netatmo Security vás Indoor kamera upozorní na každého votrelca. Kamera dokáže nielen rozlíšiť osobu od zvieratá, ale obsahuje navyše **funkciu rozpoznania tváre**. Ak sa teda vo vašom byte vyskytne osoba, ktorá nie je členom vašej domácnosti, dostanete upozornenie na mobilný telefón. Funkciu rozpoznanie tváre možno kedykoľvek povoliť / zakázať.







## CHCETE MAŤ ULOŽENÉ **ZÁZNAMY ZMEŠKANÝCH NÁVŠTEV?**



### **Smart sada domového video telefónu Classe 300 Wi-Fi**

Umožňuje komunikáciu s návštevníkom pri vstupnej bránke prostredníctvom vstupného tlačidlového panelu a video telefónu so 7" dotykovou obrazovkou. Video telefón túto komunikáciu prenáša prostredníctvom Wi-Fi siete a internetu na váš mobilný telefón s aplikáciou Door Entry. Pomocou aplikácie možno komunikovať s návštevou, otvoriť elektrický zámok vstupnej bránky alebo garážové dvere, zapnúť osvetlenie, skontrolovať záznamy zmeškaných volaní atď.

Kompatibilný s kamerami Netatmo.



# ” PRIVÍTAJTE NÁVŠTEVU, AJ KEĎ NIE STE DOMA “

Ak používate sady s telefónmi Classe 300 Wi-Fi a Classe 100 Wi-Fi, ste vždy v spojení so svojím domom. S aplikáciou Door Entry a mobilným telefónom môžete komunikovať s návštevou odkiaľkoľvek na svete a otvoriť jej dvere, rozsvietiť osvetlenie príjazdovej cesty atď. Záznamy zmeškaných volaní sú vám vždy k dispozícii ako na domácom telefóne Classe 300 Wi-Fi, tak na mobile prostredníctvom cloudovej služby.



Vidím, kto zvoní, môžem prijať hovor alebo odmietnuť, alebo otvoriť dvere. Pomocou aplikácie Door Entry a kamier inštalovaných vo vstupnom systéme BTICINO alebo Netatmo kamier<sup>(1)</sup> vždy vidím, čo sa deje okolo domu.



[1] Kamery Netatmo je možné zobraziť pomocou video telefónov Classe 100 Wi-Fi a Classe 300 Wi-Fi spárovaných s aplikáciou Door Entry.

## CHCETE SMART VSTUPNÝ VIDEO SYSTÉM, KTORÝ SA JEDNODUCHO INŠTALUJE A INTUITÍVNE OVLÁDA?



### Smart sada domového video telefónu Classe 100 Wi-Fi

Umožňuje komunikáciu s návštevníkom pri vstupnej bránke prostredníctvom vstupného tlačidlového panelu a video telefónu s 5" obrazovkou. Video telefón túto komunikáciu prenáša prostredníctvom Wi-Fi siete a internetu na váš mobilný telefón s aplikáciou Door Entry. Pomocou aplikácie možno komunikovať s návštevou, otvoriť elektrický zámok vstupnej brány alebo garážové brány, zapnúť osvetlenie atď.

# Len pár krokov smart domácnosti

1



Základom smart inštalácie je štartovací balíček, a to pre novostavby aj rekonštrukcie.

2



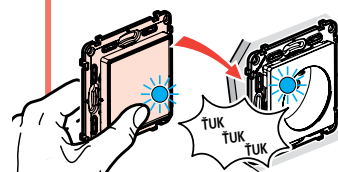
Nainštalujte drôtové prístroje namiesto pôvodných spínačov a zásuviek.

3



Pridajte bezdrôtové spínače, ktoré jednoducho umiestnite kdekoľvek pomocou priložených obojstranných pásov.

4



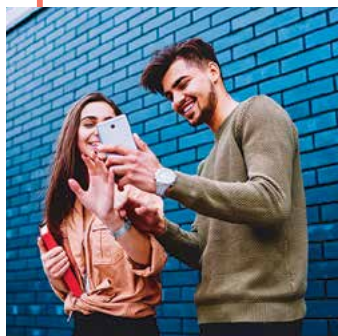
Jednoducho spárujte, buď v aplikácii, alebo 3x počukajte bezdrôtovým prístrojom na drôtový, ktorý chcete ovládať.

5



Stiahnite si zdarma aplikáciu Home + Control v slovenčine a všetko ovládajte pomocou smartfónu.

6



Pozvite k ovládaniu rodinu a priateľov.

7



Všetko ovládajte hlasom pomocou hlasových asistentov Google assistant, Apple Siri a Amazon Alexa.

## Smart domácnosť

### smart štartovací balíček

Povinná objednávka pre každú smart inštaláciu



7 523 95

Používa sa na ovládanie vašej domácnosti na diaľku (osvetlenie, žalúzie a elektrické spotrebiče) pomocou smartfónu s aplikáciou Home + Control a/alebo hlasového ovládania (prostredníctvom hlasového asistenta). Povinná objednávka pre každú smart inštaláciu. Smart súpravu na rozšírenie alebo individuálne smart produkty možno pridať k štartovacej súprave. Potrebné pripojenie Wi-Fi 2,4 GHz.

Bal.	Obj. č.	Smart štartovací balíček
		Používa sa na prepojenie vašej inštalácie. Obsah: - 1 smart zásuvka s bránou 16 A, max. 3 680 W (ochrana proti preťaženiu). Kompatibilné s akýmkoľvek elektrickým spotrebičom alebo veľkým domácim spotrebičom. Meria okamžitý výkon a sleduje dennú a mesačnú spotrebu, odosiela konfigurovateľné upozornenia (porucha, spotreba atď.). Pripojenie prostredníctvom automatických svoriek. Súčasťou balenia je 2-násobný rámik a rozperky. Môže sa namontovať namiesto existujúcej zásuvky v 1-násobnej inštaláčnej krabici s hĺbkou 40 mm. - 1 hlavný bezdrôtový spínač Doma/Mimo domu s prednastavenými scenármi, ktoré možno prispôbiť v aplikácii Home + Control. Súčasťou balenia je 3-voltová batéria CR2032 na napájanie a 4 odstrániteľné nálepky na upevnenie jednotky ovládania na akýkoľvek podklad. Funkcia kontrolky s LED pre upozornenie nízkeho stavu batérie. Dodáva sa kompletne s krytkou a rámikom vo farbe mechanizmu.
		<b>Francúzsky štandard</b>
1	7 521 95	<input type="checkbox"/> Biela
1	7 522 95	<input type="checkbox"/> Běžová
1	7 523 95	<input type="checkbox"/> Hliníková
1	7 563 95	<input type="checkbox"/> Čierna

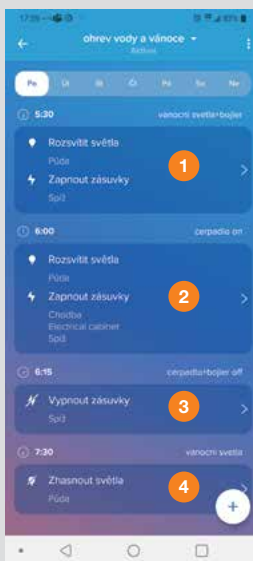
## Smart domácnosť

### Základné pravidlá a vlastnosti inštalácie

- Každá inštalácia musí obsahovať štartovací balíček.
- Pre internetovú komunikáciu systém využíva komunikačnú bránu, ktorá sa pripojí na Wi-Fi sieť 2,4 GHz. Sieť musí byť zabezpečená heslom.
- Prístroje medzi sebou komunikujú pomocou protokolu ZigBee 3.0.
- Pre ovládanie napríklad svetla z viacerých miest sa vždy použije iba jeden drôtový prístroj, ostatné ovládače sú bezdrôtové (pozri str. 27).
- Firmware sa v prístrojoch aktualizuje automaticky hneď po pripojení inštalácie k internetu. Aktuálny firmware je veľmi dôležitý, keďže umožňuje používať v inštalácii nové prístroje alebo nové funkcie existujúcich prístrojov.

### Základné limity systému Valena Life s Netatmo

- Systém môže dohromady obsahovať až 100 drôtových a bezdrôtových prístrojov.
- K inštalácii môže mať prístup neobmedzené množstvo používateľov (účtov). Z jedného užívateľského účtu je možné ovládať neobmedzené množstvo inštalácií.
- Drôtový prístroj je možné spárovať s 20 bezdrôtovými prístrojmi a naopak, jeden bezdrôtový prístroj môže ovládať až 20 drôtových prístrojov.
- Prístroje je možné zlúčiť do max. 8 rôznych scenárov. Scenár je možné ovládať mobilným telefónom alebo príslušným scenárovým ovládačom. Scenár je možné upravovať v mobilnej aplikácii Home + Control a je teda nutné pripojiť inštaláciu k internetu.
- V aplikácii Home + Control je možné vytvoriť až 10 týždenných programov (rozpisov), z ktorých aktívny môže byť vždy jeden. Každý plán môže obsahovať až 147 udalostí. V rámci jednej udalosti je možné ovládať viac prístrojov (zapnúť, vypnúť, stmievať, zatiahnuť žalúzie...).



### Príklad:

V tomto programe sú v pondelok 4 udalosti. V rámci udalosti je ovládané ľubovoľné množstvo prístrojov. Tieto udalosti sa opakujú každý deň v týždni a program teda obsahuje  $7 \times 4 = 28$  udalostí. Limit je 147 udalostí v jednom programe.

### Funkcie dostupné v závislosti od pripojenia k internetu:

Funkcia	Inštalácia pripojená/nepripojená k internetu		
	Pripojená	Nepripojená	
Ovládanie	Drôtovými prístrojmi	áno	áno
	Bezdrôtovými prístrojmi	áno	áno
	Mobilnou aplikáciou	áno	nie
	Hlasom	áno	nie
Párovanie prístrojov			áno, potúkaním
Scenáre	Spustenie	áno	áno
	Vytvorenie	áno	nie
	Zmeny	áno	nie
Časové programy	Fungovanie	áno	áno
	Vytváranie	áno	nie
	Zmeny	áno	nie
Aktualizácia firmvéru		áno, automaticky	nie
Pridanie nových prístrojov		áno	áno



Používa sa na doplnenie vašej smart inštalácie, vyžaduje predchádzajúcu inštaláciu štartovacieho balíčka pre smart inštaláciu.

Bal.	Obj. č.	Smart mikromodul
1	0 648 88	<p>Používa sa na zabezpečenie smart osvetlenia 300 W, s N vodičom. Možnosť ovládania prostredníctvom jedného alebo viacerých bezdrôtových spínačov – spárovanie ťuknutím bezdrôtového ovládania po mikromodule. Na montáž do svietidla alebo montážnej krabice.</p>

Bal.	Obj. č.	Spínač s možnosťou stmievania s N vodičom
		<p>Inštalácia do inšt. krabice hĺbky min. 40 mm. <b>(Odporúčaná hĺbka 50 mm a viac.)</b> Tabuľka záťaží pozri s. 26. Aplikácia Home + Control umožňuje:</p> <ul style="list-style-type: none"> <li>– spínanie a stmievanie</li> <li>– prepnutie LED diódy do orientačnej alebo signalizačnej funkcie</li> <li>– chvíľkové rozblíkavie diódy na ľahkú lokalizáciu konkrétneho prístroja</li> <li>– zadanie veľkosti záťaže pre orientačné meranie spotreby svetelného okruhu</li> <li>– párovanie prístroja, premenovanie prístroja a jeho umiestnenia do virtuálnej miestnosti, kontrolu verzie firmvéru.</li> </ul> <p>Možno ich ovládať mobilnou aplikáciou, hlasom, scenárom, časovým programom, niekoľkými bezdrôtovými spínačmi alebo priamo pripojenými klasickými nepodsietenými tlačidlami. Dodáva sa vrátane krytky a 1-násobného rámečka vo farbe krytky. Spínač s možnosťou stmievania – s N vodičom. Vo výrobnom nastavení pracuje v spínacom móde, prepnutie na stmievač pomocou aplikácie Home + Control.</p>

Dostupnosť 10/2021	
1	7 521 66
1	7 522 66
1	7 523 66
1	7 563 66

- 
- Biela
  - Béžová
  - Hliník
  - Čierna

Bal.	Obj. č.	Spínače a stmievače s „N“ vodičom
		<p><b>Dostupnosť 10/2021</b></p> <p><b>2-násobný spínač – s N vodičom</b> Spínanie pripojenej záťaže.</p> <ul style="list-style-type: none"> <li><input type="checkbox"/> Biela</li> <li><input type="checkbox"/> Béžová</li> <li><input type="checkbox"/> Hliník</li> <li><input type="checkbox"/> Čierna</li> </ul>
		<p><b>Smart stmievač bez N vodiča</b></p> <p>Vo výrobnom nastavení pracuje v spínacom móde, prepnutie na stmievač pomocou aplikácie Home + Control. Inštalácia do inšt. krabice hĺbky min. 40 mm. <b>(Odporúčaná hĺbka 50 mm a viac.)</b> Tabuľka záťaží pozri s. 26. <b>Vyžaduje použitie odporučených stmievateľných žiaroviek a dodávaného kompenzátora, aj keď pracuje v móde spínača.</b> <b>Aplikácia Home + Control umožňuje:</b></p> <ul style="list-style-type: none"> <li>– spínanie a stmievanie</li> <li>– prepnutie LED diódy do orientačnej alebo signalizačnej funkcie</li> <li>– chvíľkové rozblíkavie diódy pre ľahkú lokalizáciu konkrétneho prístroja</li> <li>– zadanie veľkosti záťaže pre orientačné meranie spotreby svetelného okruhu</li> <li>– párovanie prístroja, premenovanie prístroja a jeho umiestnenia do virtuálnej miestnosti, kontrolu verzie firmvéru.</li> </ul> <p>Možno ho ovládať mobilnou aplikáciou, hlasom, scenárom, časovým programom alebo niekoľkými bezdrôtovými spínačmi. Dodáva sa vrátane krytky a 1-násobného rámečka vo farbe krytky.</p>
1	7 521 84	<ul style="list-style-type: none"> <li><input type="checkbox"/> Biela</li> <li><input type="checkbox"/> Béžová</li> <li><input type="checkbox"/> Hliník</li> <li><input type="checkbox"/> Čierna</li> </ul>
1	7 522 84	
1	7 523 84	
1	7 563 84	
1	0 401 49	Náhradný kompenzátor, súčasť dodávky spínača s možnosťou stmievania obj. č. 7 52x 84 (pre ostatné prístroje nie je väčšinou nutný). Používa sa na obmedzenie blikania záťaže alebo presvetľovanie LED žiaroviek pri vypnutom stave a podobne.



## Smart domácnosť

### smart produkty (pokračovanie)



7 521 85



0 697 94



0 648 88



7 523 86

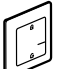









7 522 89










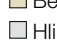


0 676 94


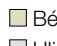


Používa sa na doplnenie vašej smart inštalácie, vyžaduje predchádzajúcu inštaláciu štartovacieho balíčka pre smart inštaláciu.

Bal.	Obj. č.	Hlavný bezdrôtový spínač Doma/Mimo domu
1	7 521 86	<p>Používa sa na pridanie ďalšieho hlavného bezdrôtového spínača Doma/Mimo domu. Funguje rovnakým spôsobom ako hlavný bezdrôtový spínač Doma/Mimo domu, ktorý je súčasťou štartovacieho balíčka. Scenáre Doma/Mimo domu možno prispôbiť v aplikácii Home + Control. Súčasťou balenia je 3-voltová batéria CR2032 na napájanie a 4 odstrániteľné nálepky na upevnenie jednotky ovládania na akýkoľvek podklad. Funkcia kontrolky s LED pre upozornenie nízkeho stavu batérie. Dodáva sa kompletne s krytkou a rámkom vo farbe mechanizmu.</p> <p> Biela   Běžová   Hliníková   Čierna</p>
1	7 522 86	
1	7 523 86	
1	7 563 86	


Bal.	Obj. č.	Bezdrôtový spínač Zobudenie/Spánok
1	7 521 89	<p>Používa sa na pridanie dvoch ďalších scenárov do smart inštalácie. Prednastavené scenáre Zobudenie/Spánok možno prispôbiť v aplikácii Home + Control. Súčasťou balenia je 3-voltová batéria CR2032 na napájanie a 4 odstrániteľné nálepky na upevnenie jednotky ovládania na akýkoľvek podklad. Funkcia kontrolky s LED pre upozornenie nízkeho stavu batérie. Dodáva sa kompletne s krytkou a rámkom vo farbe mechanizmu.</p> <p> Biela   Běžová   Hliníková   Čierna</p>
1	7 522 89	
1	7 523 89	
1	7 563 89	

Bal.	Obj. č.	Ovládače scenárov 1 - 4
1	7 521 68	<p> Biela   Běžová   Hliníková   Čierna</p> <p> Vreckový bezdrôtový ovládač pre scenáre 1 - 4</p>
1	7 522 68	
1	7 523 68	
1	7 563 68	

Bal.	Obj. č.	Bezdrôtový spínač – 1-násobný
1	7 521 85	<p>Používa sa na pridanie ďalšieho ovládania osvetlenia. Spárovanie ťuknutím na vybrané zapojené produkty: spínače, mikromoduly, zásuvky. Súčasťou balenia je 3-voltová batéria CR2032 na napájanie a 4 odstrániteľné nálepky na upevnenie jednotky ovládania na akýkoľvek podklad. Funkcia kontrolky s LED pre upozornenie nízkeho stavu batérie. Dodáva sa kompletne s krytkou a rámkom vo farbe mechanizmu.</p> <p> Biela   Běžová   Hliníková   Čierna   Šedá – Plexo s Netatmo IP 55</p>
1	7 522 85	
1	7 523 85	
1	7 563 85	
1	0 697 94	

Bal.	Obj. č.	Bezdrôtový spínač – 2-násobný
1	7 521 87	<p>Používa sa na pridanie ďalšieho ovládania osvetlenia. Spárovanie ťuknutím na vybrané zapojené produkty: spínače, mikromoduly, zásuvky. Súčasťou balenia je 3-voltová batéria CR2032 na napájanie a 4 odstrániteľné nálepky na upevnenie jednotky ovládania na akýkoľvek podklad. Funkcia kontrolky s LED pre upozornenie nízkeho stavu batérie. Dodáva sa kompletne s krytkou a rámkom vo farbe mechanizmu.</p> <p> Biela   Běžová   Hliníková   Čierna</p>
1	7 522 87	
1	7 523 87	
1	7 563 87	

Bal.	Obj. č.	Príslušenstvo
1	0 648 71	Balenie 3 x 4 odstrániteľných nálepiek na upevnenie bezdrôtového ovládania.

Bal.	Obj. č.	Bezdrôtové rozhranie pre klasické spínače a tlačidlá
1	0 676 94	<p> V kombinácii s klasickým tlačidlom alebo spínačom ho zmení v bezdrôtový ovládač pre zapojené prístroje Valena™ Life s Netatmo</p> <p>Umožňuje spárovanie s max. jedným z nasledujúcich prístrojov: smart stmievač, mikromodul, smart zásuvka, smart kábový výstup. Párovanie sa vykonáva poklepaním na príslušný zapojený prístroj.</p> <p>Dodáva sa vrátane:            - batérie CR2032 (3V)</p>

### Osvetlenie - voľba spínacieho prvku a záťaže

**Krok č. 1** – niektoré svietidlá, najmä dizajnové, používajú nestmievateľné svetelné zdroje v podobe LED pásov, transformátorov a pod. Tieto zdroje nie je vhodné ovládať pomocou elektronických prístrojov bez N vodiča. V prípade ich použitia je možné, že osvetlenie nebude fungovať správne, v krajnom prípade môže dôjsť aj k zničeniu elektronického prístroja (smart stmievača). Použitie takýchto svetelných zdrojov pre smart stmievač 7 72x 84 sa neodporúča.

Pre spínač s možnosťou stmievania bez N vodiča (obj. č. 7 52x 84) sú vhodnou záťažou klasické žiarovky alebo odporúčané stmievateľné LED žiarovky (pozri tabuľku Krok č. 2)

#### Obj. č. 7 52x 84



Pre dizajnové svietidlá, ktoré často používajú transformátory, žiarivky, kompaktné žiarivky, je najvhodnejší smart mikromodul obj. č. 0 648 88 alebo prístroje s N vodičom 7 52x 66, a 7 52x 88.

#### Obj. č. 0 648 88, 7 52x 66, alebo 7 52x 88



**Krok č. 2** – pre smart stmievače je nutné pre správnu funkciu použiť niektorý z nasledujúcich stmievateľných svetelných zdrojov. Musí byť dodržaný ich max. počet na ovládaný okruh, ale aj max. veľkosť záťaže daná súčtom výkonov všetkých svetelných zdrojov.

Výrobca	Philips	Philips	Philips	Philips	Philips	Philips	Philips
Typ	CorePro LED	Classic LEDbulb FILAMENT Globe	Classic LEDbulb FILAMENT A60/A67	CorePro LEDspot R63	MASTER LEDspot Classic alebo CorePro LEDspot R50	MASTER LEDspot alebo Core Pro LEDspot MV	CorePro LED kapsuly
Vyhotovenie	iba stmievateľné	iba stmievateľné	iba stmievateľné	iba stmievateľné	iba stmievateľné	iba stmievateľné	iba stmievateľné
Pätica	E27	E27	E27	E27	E14	GU10	G9
Napätie	230 V	230 V	230 V	230 V	230 V	230 V	230 V
Max. množstvo na 1 okruh	4	5	5	5	5	5	5

### Tabuľka záťaží

	mm <sup>2</sup>	Klasické žiarovky	Kompaktné LED žiarovky	Kompaktné žiarivky	MN žiarovky s elektronickým traťom	MN žiarovky s feromag. traťom	Cievka stýkača
0 648 88 Mikromodul	1,5	300 W	100 W	250 VA	250 VA	250 VA	-
7 52x 84 Smart stmievač	2,5	7 – 300 W	5 – 50 W ďalej pozri kroky 1 a 2	-	-	-	-
7 52x 66 Spínač s možnosťou stmievania s N vodičom	2x2,5 mm <sup>2</sup>	150 W	150 W*	150 W*	150 VA*	-	-
7 52x 88 Dvojitý spínač s N vodičom	2x1,5 mm <sup>2</sup> alebo 1x2,5 mm <sup>2</sup>	2x 250 W	2x 50 W	2x 50 W	2x 125 VA	2x 125 VA	-

\* Vždy použite stmievateľný svetelný zdroj. V prípade použitia viacerých svetelných zdrojov použite vždy zdroje rovnakého typu a značky.

# Smart domácnosť

## smart produkty (pokračovanie)

### Rekonštrukcia - náhrada klasických prístrojov

V prípade náhrady klasických spínačov č. 6 alebo č. 7 sa vždy použije iba 1 drôtový prístroj Valena Life s Netatmo. Na ostatných miestach, odkiaľ je osvetlenie ovládané, budú použité bezdrôtové spínače, pozri tiež **tipy pre montáž strana 30**.

#### Pôvodný stav

– ovládanie svetla na chodbe z troch miest klasickými spínačmi



Striedavý prepínač č. 6



Krížový prepínač č. 7

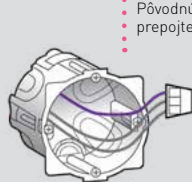


Striedavý prepínač č. 6



#### Príklad č. 1

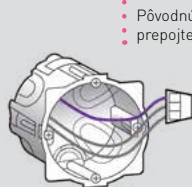
- ovládanie svetla na chodbe z troch miest smart spínačmi Valena Life s Netatmo
- ako drôtový prvok je použitý smart stmievač a ostatné pôvodné prístroje sú nahradené bezdrôtovými spínačmi.



#### Príklad č. 2

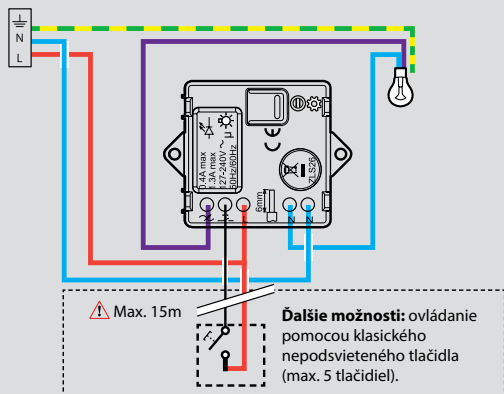
- ovládanie svetla na chodbe z troch miest smart spínačmi Valena Life s Netatmo
- ako drôtový prvok je použitý mikromodul umiestnený priamo vo svetidle alebo v inštaláčnej krabici a všetky ostatné pôvodné prístroje sú nahradené bezdrôtovými spínačmi

**POZOR:** Použitie inej záťaže môže zapríčiniť nesprávnu funkciu prístroja alebo aj jeho zničenie!

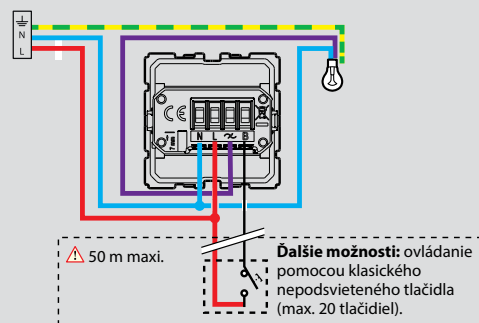


### Schémy zapojenia

#### Smart mikromodul s N vodičom (obj. č. 0 648 88)

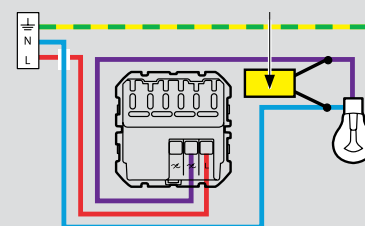


#### Smart spínač s možnosťou stmievania s N vodičom (obj. č. 7 52x 66)



#### Smart stmievač bez N vodiča (obj. č. 7 52x 84)

Kompenzátor obj. č. 0 401 49 (súčasť balenia)







7 522 93



0 697 96



7 521 90



0 676 97



0 648 79

Používa sa na doplnenie vašej inštalácie, vyžaduje predchádzajúcu inštaláciu štartovacieho balíčka pre smart inštaláciu.

Bal.	Obj. č.	Smart zásuvka
		<p>Používa sa na ovládanie elektrických spotrebičov na diaľku. Možnosť spárovania s jedným alebo viacerými bezdrôtovými spínačmi s cieľom vytvoriť ovládaciu zásuvku. Zabezpečené na 16 A výpadok prúdu ako prevencia preťaženia. Kompatibilné s akýmkoľvek elektrickým spotrebičom alebo veľkým domácim spotrebičom. Meria okamžitý výkon a sleduje dennú a mesačnú spotrebu, odosiela konfigurovateľné upozornenia (porucha, spotreba atď.). Môže sa namontovať namiesto existujúcej zásuvky v 1-násobnej inštaláčnej krabici s hĺbkou 40 mm, súčasťou balenia sú rozperky a plastový kryt. Upevnenie prostredníctvom skrutiek alebo rozperiek. Pripojenie prostredníctvom automatických svoriek. Prispôsobiteľná funkcia kontrolky s LED. Dodáva sa kompletne s krytkou a rámkom vo farbe mechanizmu.</p>
1	7 521 93	<b>Francúzsky štandard</b>
1	7 522 93	<input type="checkbox"/> Biela
1	7 523 93	<input type="checkbox"/> Běžová
1	7 563 93	<input type="checkbox"/> Hliníková
		<input type="checkbox"/> Čierna
1	0 697 96	Šedá – Plexo s Netatmo IP 55
1	0 648 87	<b>Smart mobilná zásuvka</b>
		<p>Spínanie a meranie spotreby pripojenej záťaže (štatistiky v aplikácii Home + Control alebo na PC). 16 A / max. 3680 W; cos φ 0,8</p> <p><b>Pomocou aplikácie Home + Control:</b></p> <ul style="list-style-type: none"> <li>– spínanie</li> <li>– štatistika merania spotreby (denné, týždenné, mesačné)</li> <li>– premenovanie prístroja, premiestnenie do ďalšej miestnosti (Virtuálne, v aplikácii Home + Control)</li> </ul> <p>Umožňuje spárovanie s jedným alebo viacerými bezdrôtovými spínačmi. Farba čierna</p>
		<b>Smart káblový výstup</b>
		<p>Spínanie a meranie spotreby pripojenej záťaže (prehľad v aplikácii Home + Control). Ochrana proti preťaženiu. 3000 W; cos φ 0,8</p> <p><b>Aplikácia Home + Control umožňuje:</b></p> <ul style="list-style-type: none"> <li>– spínanie</li> <li>– štatistiku merania spotreby (denné, týždenné, mesačné)</li> <li>– premenovanie prístroja, premiestnenie do ďalšej miestnosti (Virtuálne, v aplikácii Home + Control)</li> </ul> <p>Umožňuje spárovanie s jedným alebo viacerými bezdrôtovými spínačmi. Dodáva sa vrátane krytky a <b>neosadzuje sa rámčekom</b>. (Nedá sa ani umiestniť do viacnásobného rámčeka.)</p>
1	0 648 79	<input type="checkbox"/> Biela
1	0 648 63	<input type="checkbox"/> Běžová
1	0 648 98	<input type="checkbox"/> Hliník
1	0 648 47	<input type="checkbox"/> Čierna
1	0 648 51	<input type="checkbox"/> Perleť

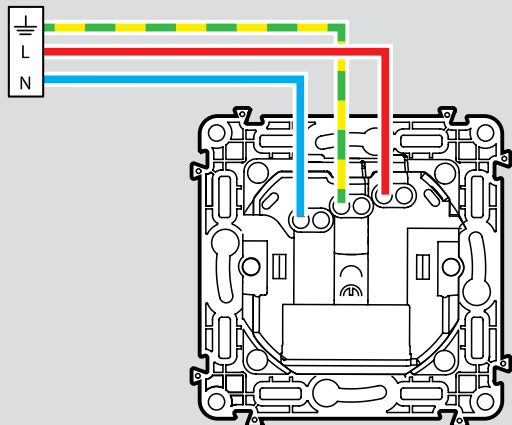
Bal.	Obj. č.	Smart spínač na žalúzie
		<p>Na ovládanie žalúzií 230 V~ na mieste a na diaľku (funkcie vytiahnutia/zatiahnutia/zastavenia, kompatibilné so žalúziami s mechanickou a elektronickou zarážkou, nekompatibilné s rádiovými ovládanými bezdrôtovými spínačmi na žalúzie). Možnosť spárovania s jedným alebo viacerými bezdrôtovými spínačmi na žalúzie. Môže sa namontovať namiesto existujúceho spínača na žalúzie v inštaláčnej krabici s hĺbkou 40 mm. Upevnenie prostredníctvom skrutiek alebo rozperiek, súčasťou balenia sú rozperky a plastový kryt. Dodáva sa kompletne s krytkou a rámkom vo farbe mechanizmu.</p>
1	7 521 90	<input type="checkbox"/> Biela
1	7 522 90	<input type="checkbox"/> Běžová
1	7 523 90	<input type="checkbox"/> Hliníková
1	7 563 90	<input type="checkbox"/> Čierna
		<b>Bezdrôtový spínač na žalúzie</b>
		<p>Používa sa na ovládanie jedného alebo viacerých zapojených spínačov na žalúzie. Spárovanie ťuknutím na vybraný(é) spínač(é) na žalúzie. Súčasťou balenia je 3-voltová batéria CR2032 na napájanie a 4 odstrániteľné nálepky na upevnenie jednotky ovládania na akýkoľvek podklad. Funkcia kontrolky s LED pre upozornenie nízkeho stavu batérie. Dodáva sa kompletne s krytkou a rámkom vo farbe mechanizmu.</p>
1	7 521 91	<input type="checkbox"/> Biela
1	7 522 91	<input type="checkbox"/> Běžová
1	7 523 91	<input type="checkbox"/> Hliníková
1	7 563 91	<input type="checkbox"/> Čierna
1	0 676 97	<b>Mikromodul pre žalúzie</b>
		<p>Spínací modul pre inštalácie priamo k motoru žalúzie. Max. 1 x 500 VA</p> <p><b>Pomocou aplikácie Home + Control:</b></p> <ul style="list-style-type: none"> <li>– ovládanie HORE / STOP / DOLE</li> <li>– premenovanie prístroja, premiestnenie do ďalšej miestnosti (Virtuálne, v aplikácii Home + Control)</li> </ul> <p>Umožňuje spárovanie s jedným alebo viacerými bezdrôtovými spínačmi na žalúzie.</p>

# Smart domácnosť

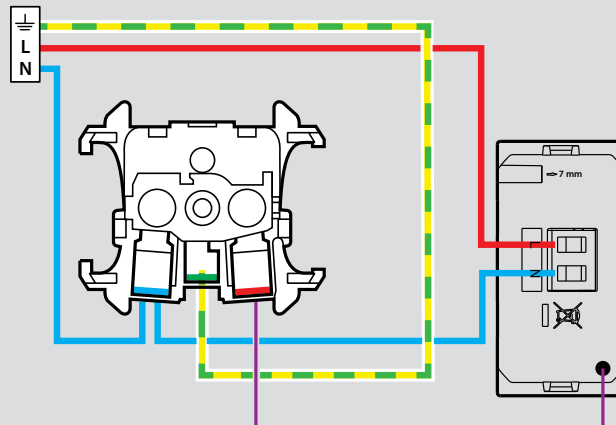
smart produkty (pokračovanie)

## Schémy zapojenia

Spínaná zásuvka obj. č. 752 x 93 alebo zásuvka štartovacieho balička obj. č. 752 x 95

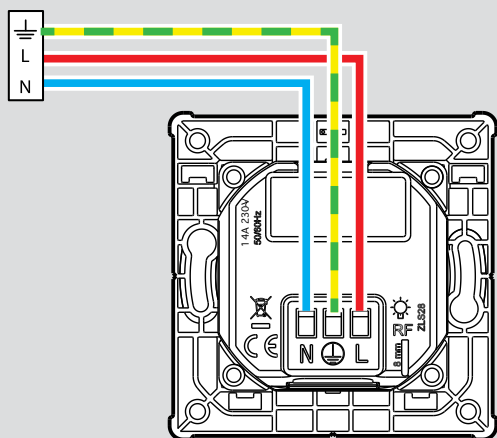


Spínaná zásuvka Plexo IP55 obj. č. 069796

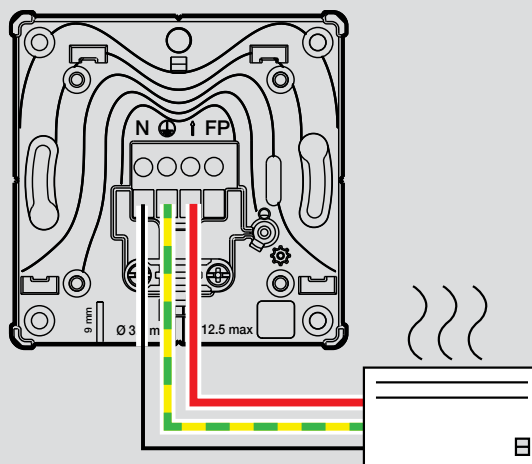


Spínaný káblový výstup obj. č. 648 79/63/98/47/51

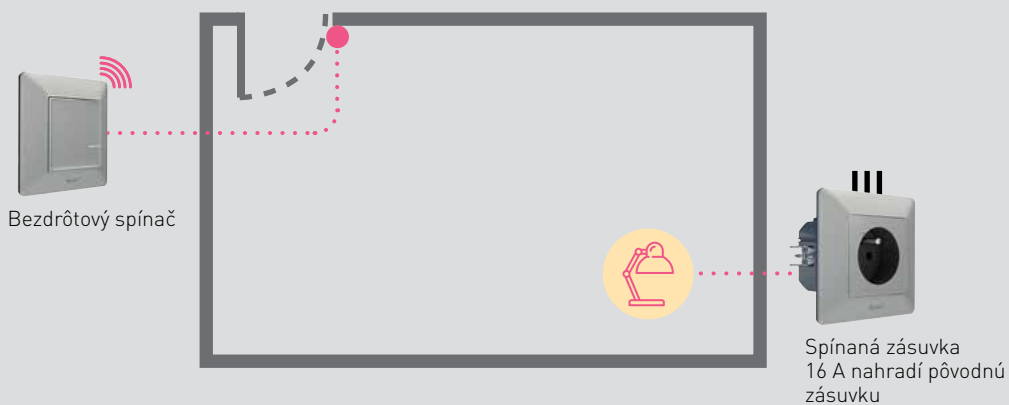
Pripojenie k sieti - zadná časť



Pripojenie záťaže - predná časť



■ Inštalácia zásuvky ovládanej bezdrôtovým spínačom alebo mobilným telefónom





### Limity a vlastnosti systému:

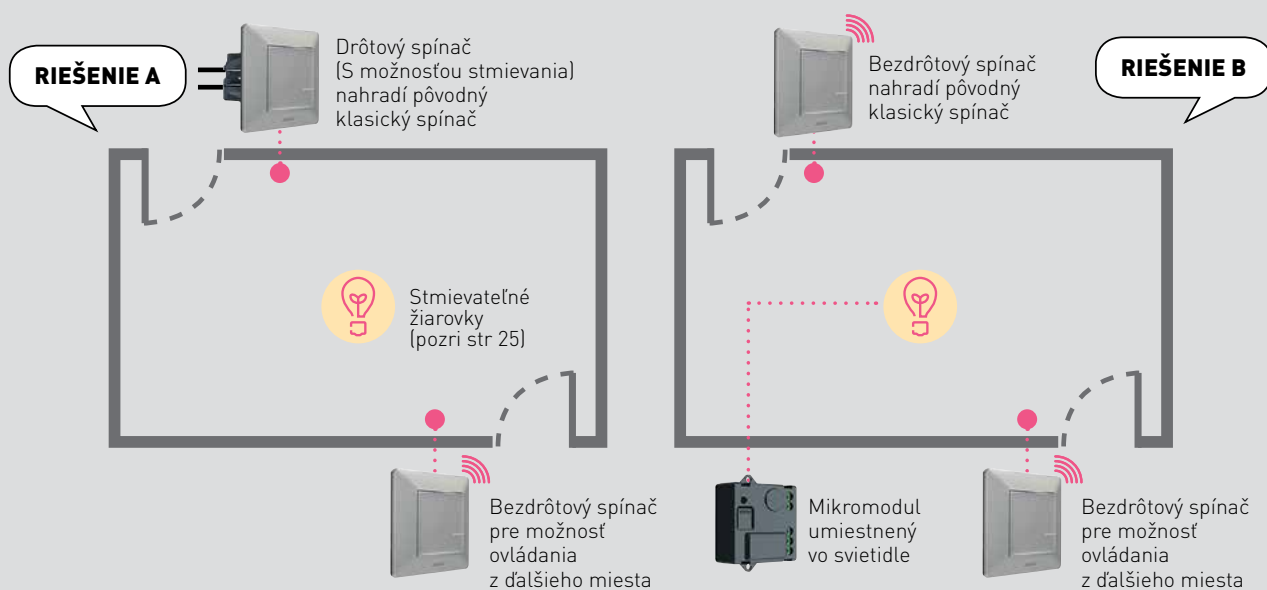
- max. 100 drôtových + bezdrôtových prístrojov na jeden systém
- max. 20 bezdrôtových prístrojov môže ovládať drôtový prístroj
- max. 20 drôtových prístrojov môže byť ovládaných jedným bezdrôtovým prístrojom
- max. 10 termostatov Smarther s Netatmo alebo Netatmo Smart Termostat (NTH-PRO)
- max. 20 hlavic Netatmo (obj. č. NAV-PRO)
- Všetky termostaty a hlavice Netatmo možno v mobilnej aplikácii rozmiestniť max. do 10 virtuálnych miestností

Každá inštalácia prístrojov Legrand s Netatmo musí obsahovať štartovací balíček (pozri s. 23)

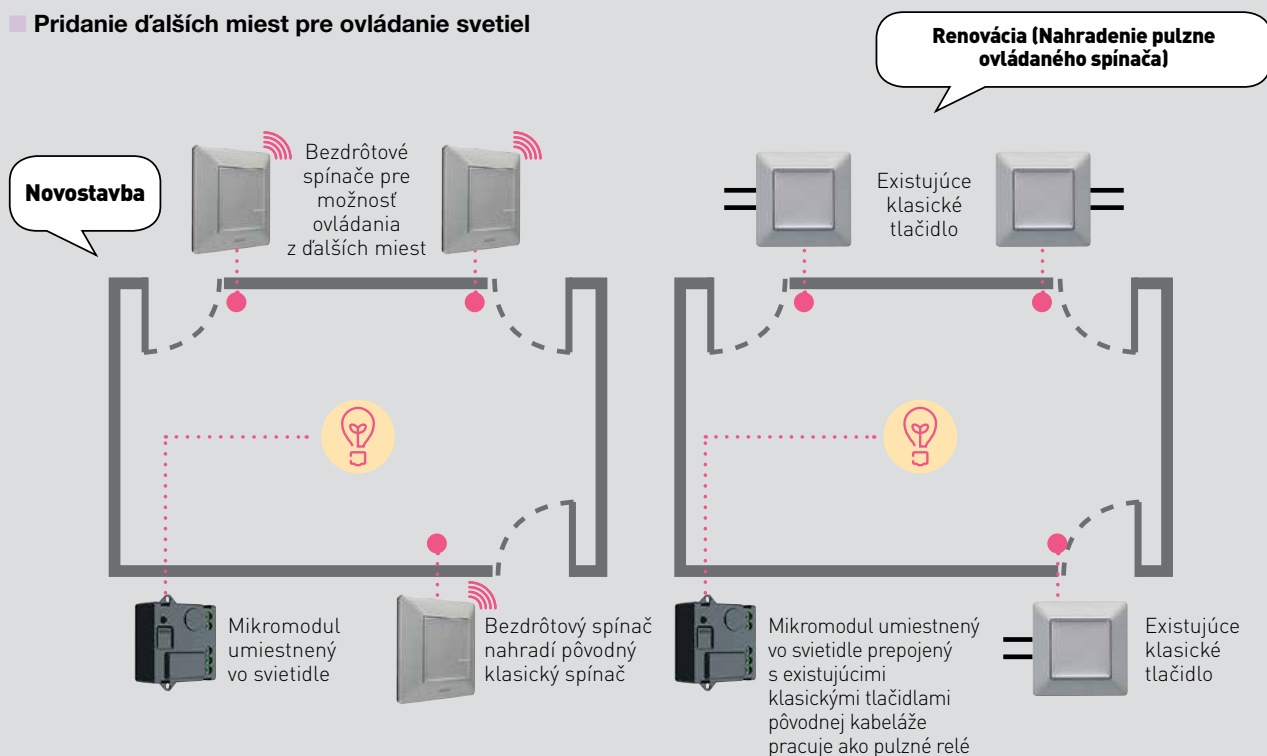
Funkcia balíčka:

- smart zásuvka s bránou funguje ako koordinátor ZigBee siete a zároveň ako Wi-Fi brána pre pripojenie k internetu a následné ovládanie pomocou mobilného telefónu
- ovládač scenárov „doma / mimo domu“ slúži na prepnutie do programovacieho módu, vytvorenie ZigBee siete a párovanie prístrojov

### ■ Vytvorenie striedavého prepínača č. 6 (schodiskového) v novostavbe alebo pri renovácii



### ■ Pridanie ďalších miest pre ovládanie svetiel

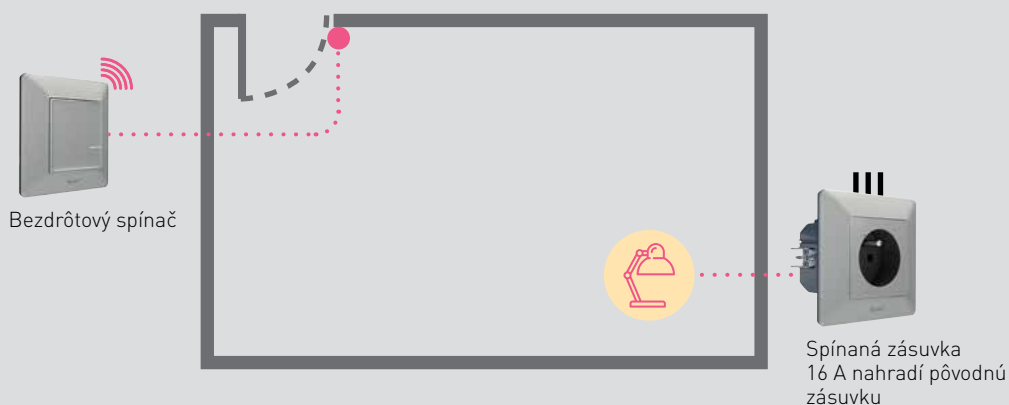




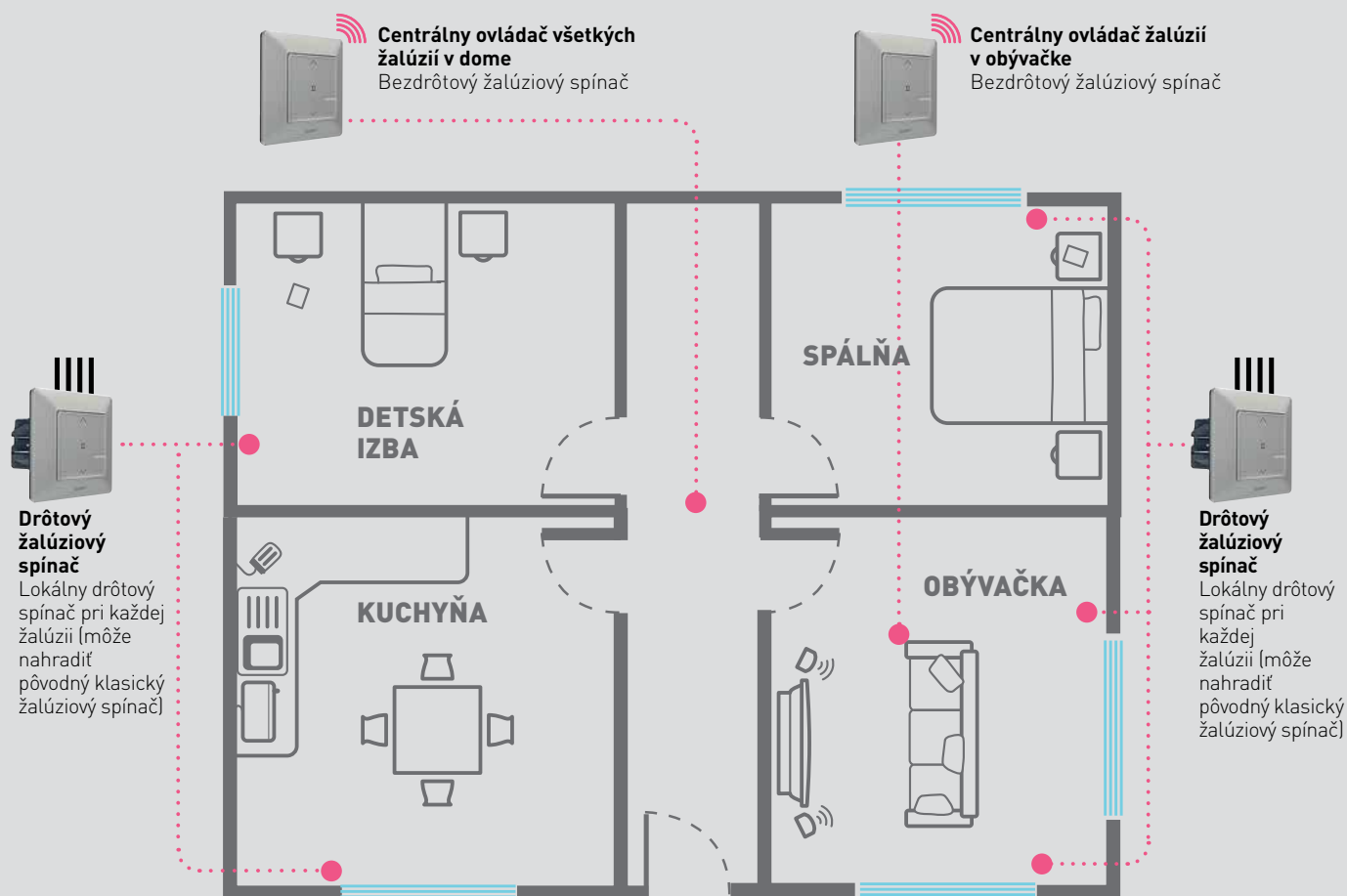
# Smart domácnosť

## tipy pre montáž

### ■ Inštalácia zásuvky ovládanej bezdrôtovým spínačom alebo mobilným telefónom



### ■ Centrálne ovládanie žalúzií – ovládanie bezdrôtovým spínačom alebo mobilným telefónom





Každá inštalácia prístrojov Legrand s Netatmo musí obsahovať štartovací balíček (pozri s. 23)

Funkcia balíčka:

- smart zásuvka s bránou funguje ako koordinátor ZigBee siete a zároveň ako Wi-Fi brána pre pripojenie k internetu a následné ovládanie pomocou mobilného telefónu
- ovládač scenárov „doma / mimo domu“ slúži na prepnutie do programovacieho módu, vytvorenie ZigBee siete a párovanie prístrojov

### Scenár „Mimo domu“

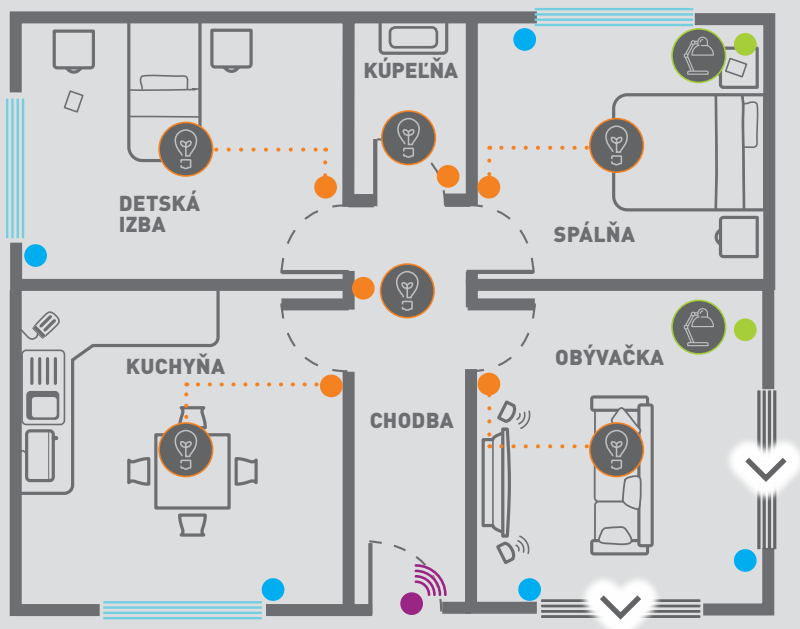


Bezdrôtové ovládače scenárov umožňujú ovládať max. 4 rôzne scenáre, a to „doma / mimo domu“ a „spánok / zobudenie“. Tieto scenáre sa nastavujú pomocou mobilnej aplikácie Home + Control.

Bezdrôtový ovládač scenárov „doma“ / mimo domu je umiestnený pri vchodových dverách. Jeho stlačením v spodnej časti sa aktivuje scenár „mimo domu“, ktorý je nastavený pomocou aplikácie Home + Control.



- Zhasne všetky svetlá (stropné, nástenné, stolové lampy...), pripojená na smart mikromodul alebo stmievač.
- Zatiahnete všetky žalúzie.



# Smart domácnosť

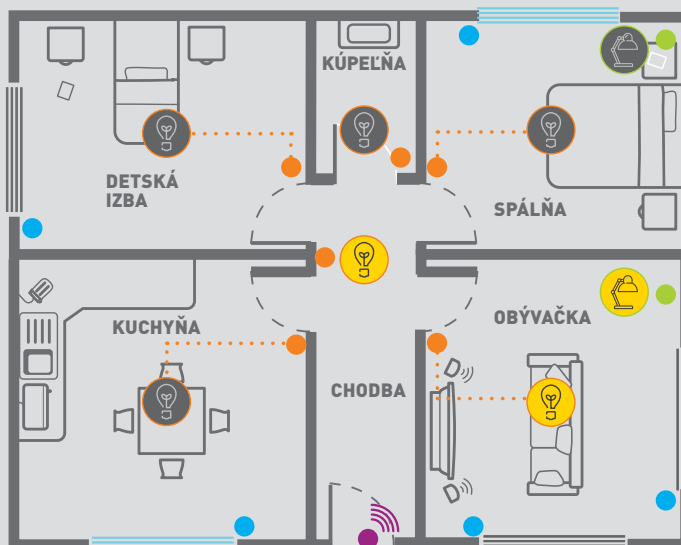
## príklady scenárov

### Scenár „Doma“

Bezdrôtový ovládač scenárov „doma“ / mimo domu je umiestnený pri vchodových dverách. Jeho stlačením v hornej časti sa aktivuje scenár „Doma“, ktorý je tiež nastavený pomocou aplikácie Home + Control.



- Rozsvieti svetlá v chodbe
- Vytiahne žalúzie a rozsvieti svetlá v kuchyni a obývačke

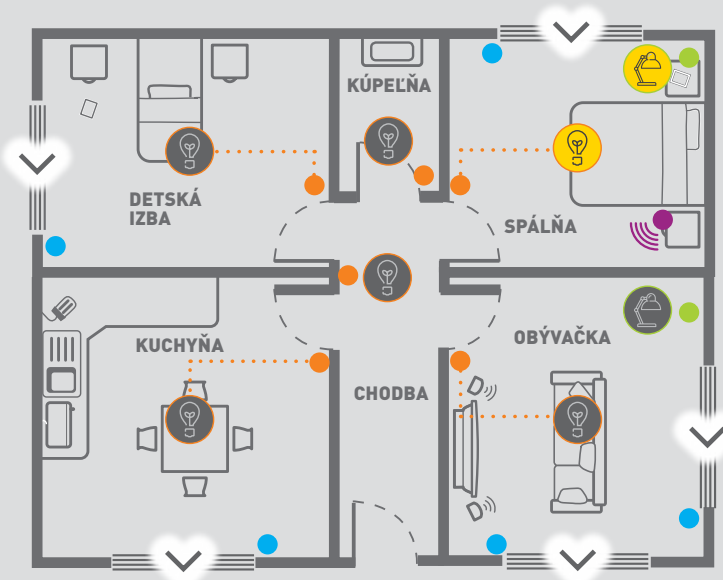


### Scenár „Spánok“

Bezdrôtový ovládač scenárov „spánok/zobudenie“ je umiestnený v spálni priamo pri posteli. Jeho stlačením v dolnej časti sa aktivuje scenár „Spánok“, ktorý je nastavený pomocou aplikácie Home + Control.



- Vypína všetky stropné aj nástenné svetlá a lampy
- Rozsvieti svetla v spálni
- Zatiahne všetky žalúzie

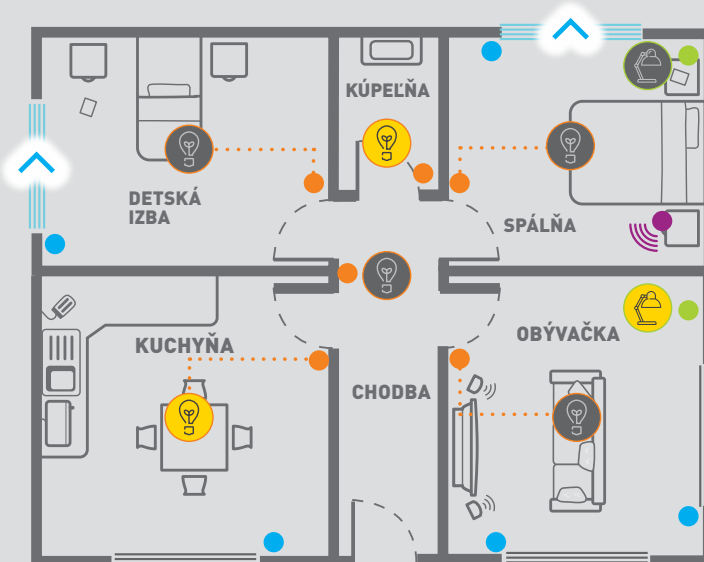


### Scenár „Zobudenie“

Bezdrôtový ovládač scenárov „Spánok/Zobudenie“ je umiestnený v spálni priamo pri posteli. Jeho stlačením v hornej časti sa aktivuje scenár „Zobudenie“, ktorý je nastavený pomocou aplikácie Home + Control.



- Rozsvieti svetlá v kuchyni a lampu v obývačke
- Vytiahne žalúzie v spálni





# Komunikačné rozhranie, ktoré sa jednoducho inštaluje do elektrického rozvádzača

## EMDX<sup>3</sup> S NETATMO – SMART MODUL S BRÁNOU

Pre založenie Legrand Smart Home jednoducho nainštalujte EMDX<sup>3</sup> s Netatmo Smart modul s bránou.

### EMDX<sup>3</sup> S NETATMO SMART MODUL S BRÁNOU:

- Tento modul je základom novej Legrand Smart Home inštalácie a slúži ako rozhranie medzi routerom a ostatnými smart produktmi (2.4 GHz rádiová komunikácia).
- Ide o ekvivalent brány v štartovacom balíku produktov Valena Life s Netatmo.
- Tento modul je kompatibilný s Legrand Smart Home produktmi.
- Jeden modul s bránou postačuje na riadenie celej domácnosti.



Dostupné samostatne (Obj. č. 4 121 81) alebo v štartovacom balíku (Obj. č. 4 121 91) spolu so Smart Inštalačným stýkačom



Obj. č. 4 121 81



Obj. č. 4 121 91

# Jednoduché monitorovanie spotreby elektrickej energie

EMDX<sup>3</sup> S NETATMO – SMART ELEKTROMER

Pre inštaláciu v elektrickom rozvádzači k meraniu spotreby elektrickej energie jednotlivých obvodov alebo celej elektroinštalácie.



## EMDX<sup>3</sup> S NETATMO SMART ELEKTROMER UMOŽŇUJE:

- Zobrazíť okamžitú spotrebu domácnosti.
  - Sledovať históriu spotreby elektrickej energie celej elektroinštalácie alebo vybraného obvodu (ohrev vody, vykurovanie, zásuvky atď.) na dennej/týždennej/mesačnej/ročnej báze.
  - Posielať oznámenia v prípade, že je prekročená nastaviteľná úroveň celkovej okamžitej spotreby (nastaviteľný merací mód).
- 
- Nainštalovaním dodatočných Smart Elektromerov získate detailný prehľad a monitoring spotreby viacerých oddelených obvodov.
  - Súčasťou balenia je merací transformátor (max. 80 A).



Vyžaduje sa inštalácia Smart Modulu s bránou alebo Smart zásuvky s bránou NETATMO

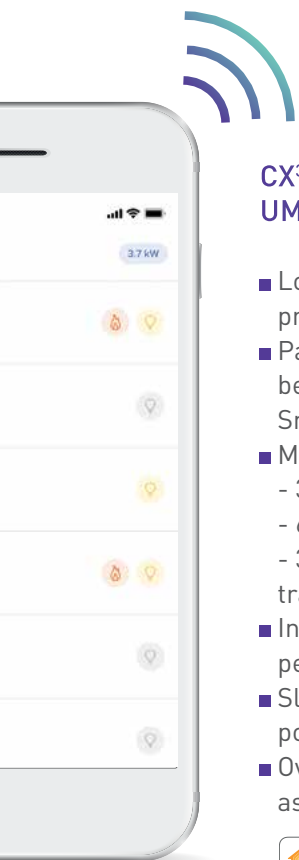


Šírka: 1 modul 17,5 mm

# Vzdialené ovládanie osvetlenia bez zmeny v inštalácii

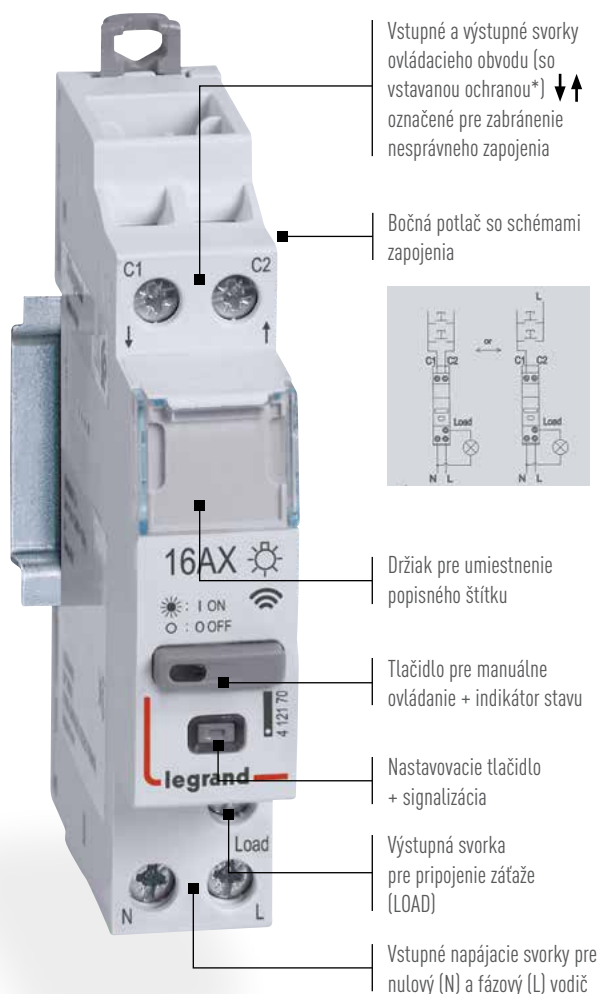
## CX<sup>3</sup> S NETATMO – SMART IMPULZNÉ RELÉ

Pre inštaláciu v elektrickom rozvádzači ako náhrada za štandardné impulzné relé alebo pri realizácii novej Smart inštalácie.



### CX<sup>3</sup> S NETATMO SMART IMPULZNÉ RELÉ UMOŽŇUJE:

- Lokálne alebo vzdialené ovládanie osvetlenia priradenými tlačidlami.
- Párovať zariadenie so štandardnými alebo bezdrôtovými tlačidlami z ponuky Legrand Smart Home.
- Max. záťaž:
  - 3 840 W klasické a halogénové žiarovky
  - 650 W LED a kompaktné žiarivky:
  - 3 000 VA feromagnetické a elektronické transformátory pre svetelné záťaže.
- Integrovať ovládané osvetlenie do personalizovaných scenárov.
- Sledovať spotrebu pripojeného obvodu pomocou aplikácie Home + Control.
- Ovládať osvetlenie pomocou hlasového asistenta.



Tiché spínanie (< 10 dB)

Šírka: 1 modul 17,5 mm



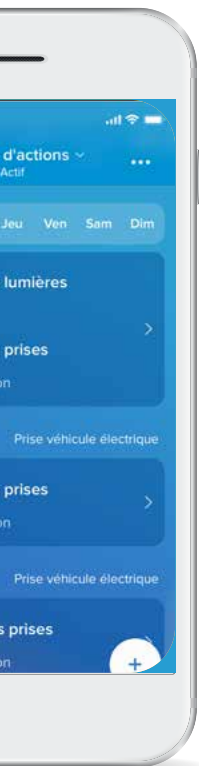
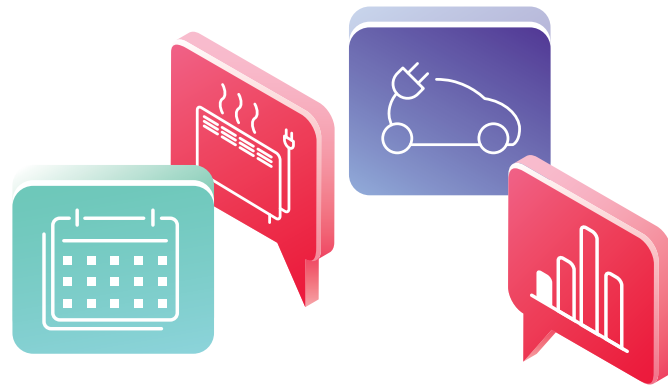
Vyžaduje sa inštalácia Smart Modulu s bránou alebo Smart zásuvky s bránou NETATMO



# Vzdialené ovládanie a plánovanie spínania spotrebičov

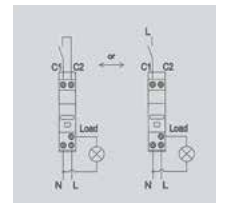
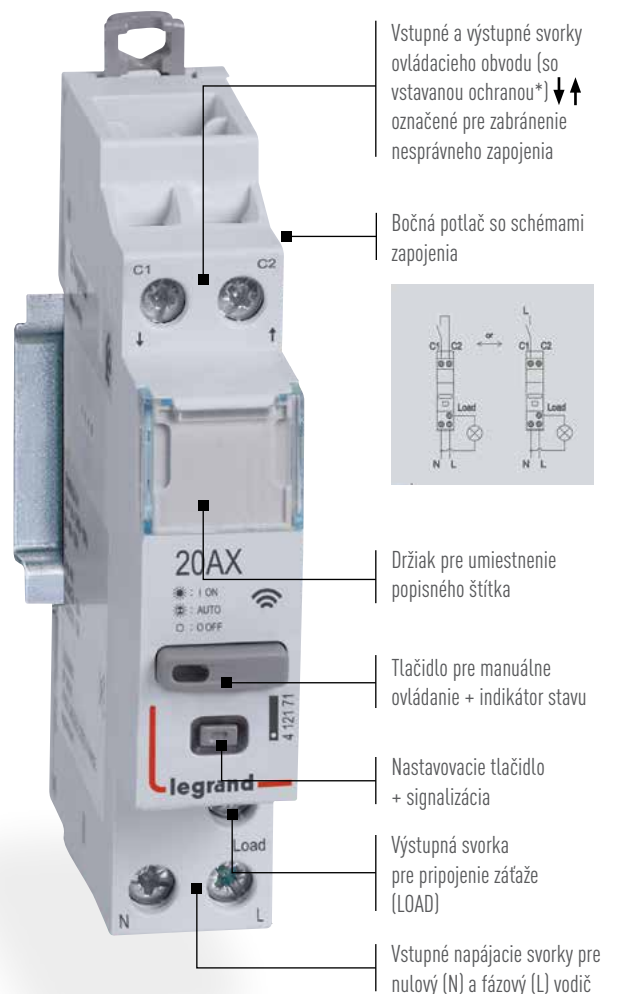
## CX<sup>3</sup> S NETATMO – SMART INŠTALAČNÝ STÝKAČ

Pre inštaláciu v elektrickom rozvážači ako náhrada za štandardný inštalačný stýkač alebo pri realizácii novej Smart inštalácie.



### CX<sup>3</sup> S NETATMO SMART INŠTALAČNÝ STÝKAČ UMOŽŇUJE:

- Lokálne alebo vzdialené ovládanie spotrebičov (elektrický ohrev vody, bazénové čerpadlo, elektrické vykurovanie, nabíjanie elektromobilov atď.).  
Pre spínanie spotrebičov až do 4 800 W alebo motorových záťaží do 2 400 VA.
- Integrovať ovládané spotrebiče do personalizovaných scenárov.
- Sledovať spotrebu pripojeného obvodu pomocou aplikácie Home + Control.
- Vybrať medzi automatickým módom peak/off-peak\*\* alebo konvenčným módom ON/OFF (pomocou aplikácie Home + Control).
- Ovládať záťaž pomocou hlasového asistenta.



Vyžaduje sa inštalácia Smart Modulu s bránou alebo Smart zásuvky s bránou NETATMO

Tiché spínanie (< 10 dB)

Šírka: 1 modul 17,5 mm

\* Legrand patentovaná technológia

\*\* „Peak/Off-Peak“ spínanie pomocou signálu vysielaného dodávateľom el. energie na základe rozdielnych taríf ceny el. energie (vysoká/nízka tarífa).



4 121 81



4 121 91



Home + Control  
LEGRAND



Technické údaje, **pozri e-katalóg**

Umožňuje užívateľovi ovládať elektroinštaláciu vzdialene pomocou aplikácie Home + Control alebo hlasom pomocou hlasového asistenta.

Pre vytvorenie Legrand Smart Home inštalácie je potrebný buď Smart Modul s bránou, alebo štartovací balík obsahujúci zariadenie s bránou Netatmo.

Legrand Smart Home inštalácia môže byť doplnená o ďalšie prístroje „s Netatmo“.

Je potrebné pripojenie Wi-Fi 2,4 GHz.

Bal.	Obj. č.	<b>EMDX<sup>3</sup> s Netatmo – Smart Modul s bránou</b>
1	4 121 81	Služí na vytvorenie Legrand Smart Home inštalácie. Pripája ostatné Legrand Smart produkty (elektromer, impulzné relé, stýkač) do domácej Wi-Fi siete. Modulárne zariadenie pre inštaláciu do elektrického rozvádzača. 100 - 240 V~ - 50/60 Hz Spotreba: 2 W max. Škrutkové svorky Šírka: 2,5 x 17,5 mm mod.

Bal.	Obj. č.	<b>CX<sup>3</sup> s Netatmo – Smart štartovací balík</b>
1	4 121 91	Služí na vytvorenie Legrand Smart Home inštalácie. Pripája ostatné Legrand Smart produkty (elektromer, impulzné relé, stýkač) do domácej Wi-Fi siete. Modulárne zariadenie pre inštaláciu do elektrického rozvádzača. Obsahuje: - 1 Smart Modul s bránou obj. č. 4 121 81, 100-240 V~ 50/60 Hz Spotreba: 2 W max. Šírka: 2,5 x 17,5 mm mod. - 1 Smart inštalčný stýkač obj. č. 4 121 71 multifunkčný, tichý (max.10 dB), 20 A, 100 - 240 V~ 50/60 Hz Škrutkové svorky, Šírka: 1 x 17,5 mm mod.

Objednávacie čísla červené: nové výrobky



4 120 15



Home + Control  
LEGRAND



Technické údaje, **pozri e-katalóg**

Pre Legrand Smart Home inštaláciu ovládanú vzdialene pomocou aplikácie Home + Control alebo hlasom pomocou hlasového asistenta.

Bal..	Obj. č.	<b>EMDX<sup>3</sup> s Netatmo – Smart Elektromer</b>
1	4 120 15	Vyžaduje predchádzajúcu inštaláciu štartovacieho balíka alebo Smart Modulu s bránou obj. č. 4 121 81/91, alebo štartovací balík Valena Life s Netatmo. Umožňuje užívateľovi: - merať aktuálnu spotrebu el. energie meraného obvodu - sledovať históriu spotreby meraného obvodu na dennej/týždennej/mesačnej/ ročnej báze v kWh, resp. € - zasielať notifikácie v prípade prekročenia určenej hodnoty spotreby 100 - 240 V~ - 50/60 Hz Dodávané s meracím transformátorom max. 80A Šírka: 1 x 17,5 mm mod.

## Smart modulárne prístroje

### CX<sup>3</sup> s Netatmo Smart Inštalačný stýkač



Home + Control  
LEGRAND



4 121 71



Technické údaje, **pozri e-katalóg**

Pre Legrand Smart Home inštaláciu ovládanú vzdialene pomocou aplikácie Home + Control alebo hlasom pomocou hlasového asistenta.

Bal.	Obj. č.	CX <sup>3</sup> s Netatmo – Smart Inštalačný stýkač
1	4 121 71	<p>Vyžaduje predchádzajúcu inštaláciu štartovacieho balíka alebo Smart Modulu s bránou obj. č. 4 121 81/91, alebo štartovací balík Valena Life s Netatmo.</p> <p>Multifunkčný tichý stýkač (&lt; 10 dB)</p> <p>20 A, 100 - 240 V~ - 50/60 Hz</p> <p>V súlade s IEC/EN 60669-2-1</p> <p>Môže byť použitý na spínanie (ON/OFF) záťaží (ohrev vody, čerpadlo, vykurovanie, nabíjacia stanica atď.)</p> <p>Peak/off-peak function (vysoká/nízka tarifa)</p> <p>Pomocou aplikácie Home + Control umožňuje užívateľovi:</p> <ul style="list-style-type: none"> <li>- nastaviť prevádzkový režim stýkača (Peak/off peak, ON/OFF)</li> <li>- merať a sledovať spotrebu spínaného obvodu (kWh)</li> <li>- ovládať iný stýkač</li> </ul> <p>&gt; 20 A - priamo spínať elektrické spotrebiče do 4 800 W alebo motory do 2 400 VA, alebo zásuvky pre nabíjanie EV vozidiel do 16A</p> <p>Ovládací obvod má integrovanú ochranu.</p> <p>Škrutkové svorky</p> <p>Šírka: 1 x 17,5 mm mod.</p>

## Smart modulárne prístroje

### CX<sup>3</sup> s Netatmo Smart Impulzné relé



Home + Control  
LEGRAND



4 121 70



Technické údaje, **pozri e-katalóg**

Pre Legrand Smart Home inštaláciu ovládanú vzdialene pomocou aplikácie Home + Control alebo hlasom pomocou hlasového asistenta.

Bal.	Obj. č.	CX <sup>3</sup> s Netatmo – Smart Impulzné relé
1	4 121 70	<p>Vyžaduje predchádzajúcu inštaláciu štartovacieho balíka alebo Smart Modulu s bránou obj. č. 4 121 81/91, alebo štartovací balík Valena Life s Netatmo.</p> <p>Tiché impulzné relé (&lt; 10 dB)</p> <p>Jednopolové, 16 A, 100 - 240 V~ - 50/60 Hz</p> <p>V súlade s: IEC/EN 60669-2-1</p> <p>Pomocou aplikácie Home + Control umožňuje užívateľovi:</p> <ul style="list-style-type: none"> <li>- vzdialene ovládať el. zariadenie (samostatne alebo integrovaním do scenárov s viacerými zariadeniami)</li> <li>- merať a sledovať spotrebu spínaného obvodu (kWh)</li> <li>- nastaviť spínanie el. zariadení v súlade s denným alebo týždenným spínaním harmonogramom</li> </ul> <p>Môže byť ovládané štandardnými tlačidlami alebo v kombinácii s bezdrôtovými Smart spínačmi.</p> <p>Ovládací obvod má integrovanú ochranu.</p> <p>Škrutkové svorky</p> <p>Šírka: 1 x 17,5 mm mod.</p>

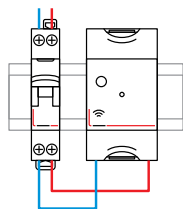
Objednávacie čísla červené: nové výrobky

V súlade s politikou neustáleho zlepšovania si spoločnosť vyhradzuje právo na zmenu vlastností a dizajnu svojich výrobkov bez varovania. Všetky ilustrácie, popisy, rozmery a hmotnosti uvedené v tomto katalógu slúžia iba ako informácia a spoločnosť nenesie zodpovednosť za ich presnosť.

## EMDX<sup>3</sup> S NETATMO – SMART MODUL S BRÁNOU

### NAPÁJANIE: 100-240 V ~

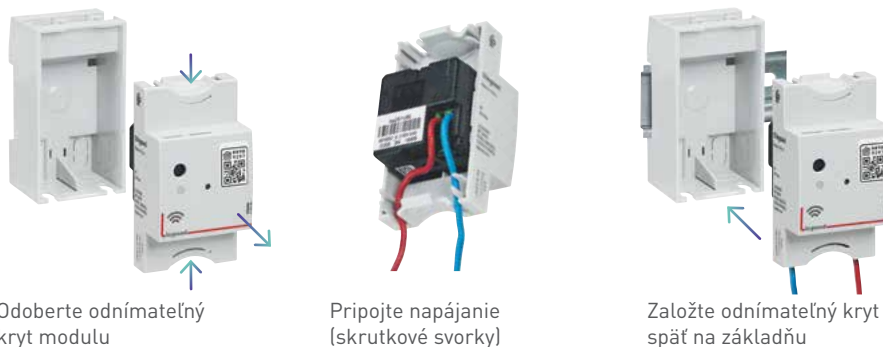
Napájanie Smart Modulu s bránou musí byť predistené.



— N neutrálny vodič  
— L fázový vodič

### ZAPOJENIE

Smart Modul s bránou pozostáva zo základne a z odnímateľného krytu.

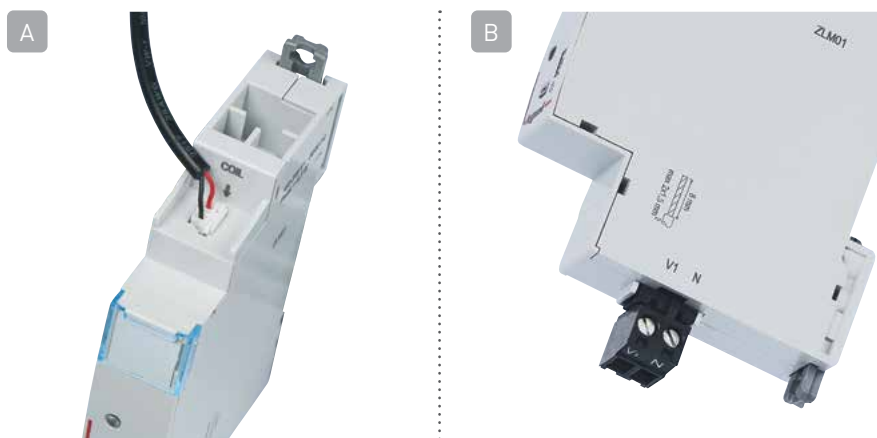


## EMDX<sup>3</sup> S NETATMO – SMART ELEKTROMER

### ZAPOJENIE

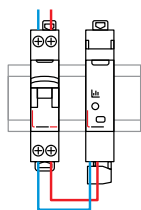
Modul Smart Elektromera a meracia cievka sú spojené pomocou quick lock konektora umiestneného na vrchnej časti produktu (A).

Čierny vyberateľný konektor umiestnený na spodnej časti modulu slúži na pripojenie napájacích vodičov (B).



### NAPÁJANIE: 100-240 V ~

Napájanie Smart Elektromera musí byť predistené.



— N neutrálny vodič  
— L fázový vodič





## CX<sup>3</sup> S NETATMO – SMART IMPULZNÉ RELÉ

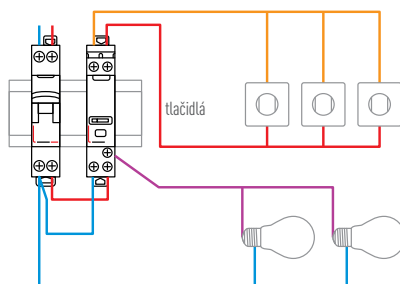
**NAPÁJANIE:** 100-240 V ~

Ovládací obvod má integrovanú ochranu.

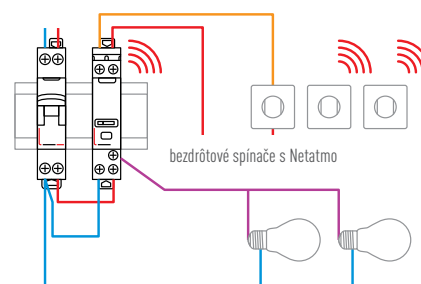
- N neutrálny vodič
- L fázový vodič
- Spínaná fáza za kontaktom – fialová oranžová

### PRÍKLADY ZAPOJENIA

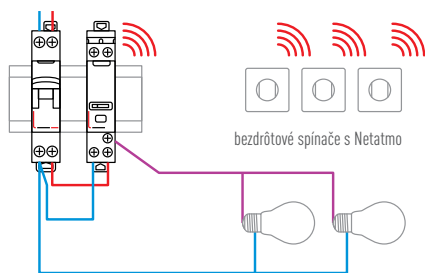
Inštalácia s klasickými tlačidlami



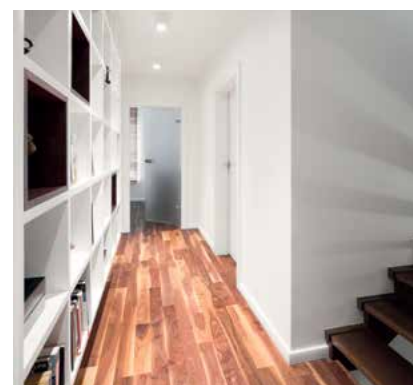
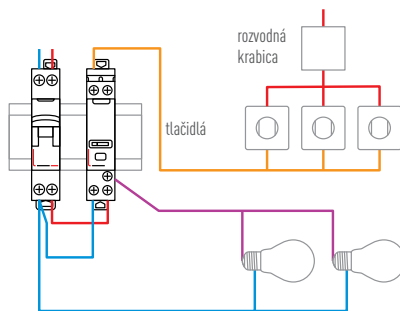
Kombinovaná inštalácia s klasickými tlačidlami a bezdrôtovými Smart spínačmi.



Inštalácia s bezdrôtovými spínačmi „s Netatmo“



Inštalácia s klasickými tlačidlami a rozvodnou krabicou



## CX<sup>3</sup> S NETATMO – SMART INŠTALAČNÝ STÝKAČ

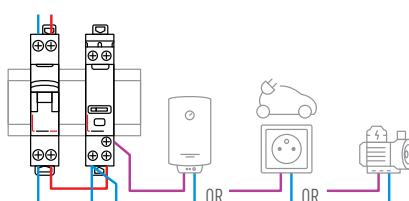
**NAPÁJANIE:** 100-240 V ~

Ovládací obvod má integrovanú ochranu.

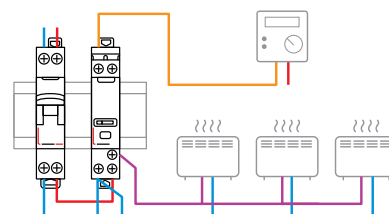
- N neutrálny vodič
- L fázový vodič
- Spínaná fáza za kontaktom – fialová oranžová

### PRÍKLADY ZAPOJENIA

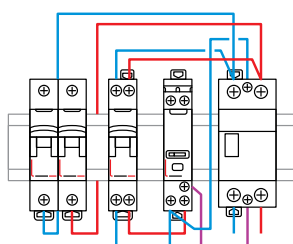
Spínanie rôznych spotrebičov s vysokou spotrebou.



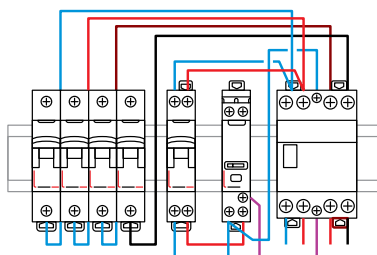
Spínanie systému elektrického vykurovania pomocou termostatu.



Ovládanie jednofázového alebo trojfázového výkonového stýkača ( $I_n > 20$  A)



Spínanie jednofázového výkonového stýkača.



Spínanie trojfázového výkonového stýkača.





NTH-PRO



NVP-PRO



NAV-PRO

Bal.	Obj. č.	NETATMO SMART TERMOSTAT
1	NTH-PRO	<p>Montáž termostatu na stenu alebo bezdrôtová (Vždy napájanie batériami) Nastavenie pomocou aplikácie Netatmo Energy, ovládanie:</p> <ul style="list-style-type: none"> <li>- lokálne</li> <li>- vzdialené mobilnými aplikáciami Netatmo Energy, Legrand Home + Control (mobilný telefón so systémom min. iOS 9.0 alebo Android 5.0) alebo PC</li> <li>- hlasové pomocou Google Assistant, Apple HomeKit alebo Amazon Alexa.</li> </ul> <p>Relé vyžaduje v dosahu Wi-Fi router s internetovým pripojením Pracuje so všetkými typmi kotlov, ktoré pre zopnutie vyžadujú iba zopnutý kontakt Pre spínanie možno použiť relé alebo termostat s NO kontaktom: max 30 V/4A, 120 V/1A alebo 230 V/0,5A. Nemožno spínať cievky stýkačov a indukčnú záťaž (pre riešenie kontaktujte Legrand Slovensko). Pre displej použitý elektronický papier Funkcia automatického učenia: termostat zapína kotol s predstihom tak, aby bola nastavená teplota dosiahnutá v požadovaný čas (čas adaptácie cca 1-2 týždne) Vykurovacie programy: - možno nastaviť v aplikácii Netatmo Energy alebo Home + Control manuálne pre každý deň osobitne alebo použitím automatického sprievodcu - nastavenie vykurovania v závislosti od týždenného režimu - módy „Away“ a „Frost guard“ pre prípad dlhšej neprítomnosti Kompletná história vykurovania s grafmi pre neskoršiu analýzu Termostat ovláda max. 1 bezdrôtové spínacie relé Možno doplniť o prídavné termostatické hlavice obj. č. NAV-PRO (nie štartovací kit NVP-PRO) Dosah rádiového signálu (868 MHz) až 100 m vo voľnom priestore Meranie teploty: 0 ° C až 50 ° C, presnosť ± 0,1 ° C Nastavenie teploty: 7 ° C až 30 ° C s krokom ± 0,5 ° C Kompatibilné: Wi-Fi 802.11 b/g/n (2.4 GHz) Podporované zabezpečenia: Open / WEP / WPA / WPA-2 personal (TKIP a AES) Rozmery: - termostat - 83 x 83 x 22 mm (hĺbka pri inštalácii na povrch s montážnym úchytom je 46 mm) - bezdrôtové spínacie relé - 24 x 83 x 83 mm Obsah balenia: - termostat - bezdrôtové spínacie relé - nástenný a stolný adaptér - prekryvací rámik na stenu - adaptér pre kotol s káblom - zásuvkový adaptér pre bezdrôtové spínacie relé - 4 farebné samolepky pre termostat - 3 AAA batérie - 4 skrutky a hmoždinky</p>

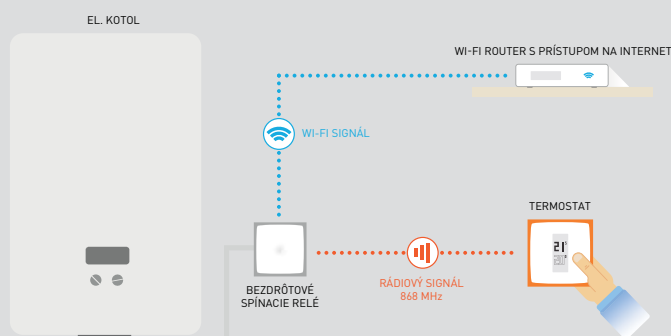
Bal.	Obj. č.	Termostatické hlavice – štartovací balíček
1	NVP-PRO	<p>Pre ovládanie teplovodných radiátorov Hlavice možno inštalovať horizontálne aj vertikálne napájané batériami Hlavica má teplotné senzory pre presnejšie meranie Nastavenie pomocou aplikácie Netatmo Energy, ovládanie:</p> <ul style="list-style-type: none"> <li>- lokálne</li> <li>- vzdialené mobilnými aplikáciami Netatmo Energy, Legrand Home + Control (mobilný telefón so systémom min. iOS 9.0 alebo Android 5.0) alebo PC</li> <li>- hlasové pomocou Google Assistant, Apple HomeKit alebo Amazon Alexa</li> </ul> <p>Relé vyžaduje v dosahu Wi-Fi router s internetovým pripojením Vykurovacie programy: - možno nastaviť v aplikácii Netatmo Energy manuálne pre každý deň zvlášť alebo použiť automatického sprievodcu - nastavenie vykurovania v závislosti od týždenného režimu - módy «Away» a «Frost guard» pre prípad dlhšej neprítomnosti - funkcia «Otvorené okno» (ak počas 3 min. klesne teplota o 0,5 ° C, tak sa ventil na 30 min. uzavrie) Meranie teploty: 0 ° C až 50 ° C, presnosť ± 0,5 ° C Nastavenie teploty: 5 ° C až 30 ° C s krokom ± 0,5 ° C Kompatibilné: Wi-Fi 802.11 b/g/n (2.4 GHz) Podporované zabezpečenia: Open / WEP / WPA / WPA-2 Rozmery: - hlavice: (symbol pre priemer) 58 mm, hĺbka 80 mm (s krúžkom adaptéra) - brána: 24 x 83 x 83 mm Obsah balenia: - 2 termostatické hlavice - 1 brána - 2 x 10 adaptérov pre radiátory (napr. Danfoss RA / RAVL; Giacomini; Honeywell; M30 x 1,5; M30 x 1; M28 x 1,5 atď.) - 2 x 4 farebné samolepky pre hlavice - 2 x 2 AA batérie</p>
1	NAV-PRO	<p><b>Termostatické hlavice – prídavné</b> Služí ako doplnok inštalácie Netatmo termostatu (obj. č. NTH-PRO) a štartovacieho kitu termostatických hlavíc (Obj. č. NVP-PRO), nemožno ich použiť samostatne Ďalšie vlastnosti hlavíc pozri štartovací kit obj. č. NVP-PRO Obsah balenia: - 1 termostatická hlavica - 10 adaptérov pre radiátory (napr. Danfoss RA / RAVL; Giacomini; Honeywell; M30x1,5; M30x1; M28x1,5 atď.) - 1 x 4 farebné samolepky pre hlavice - 1 x 2 AA batérie</p>



# Netatmo termostat a termostatické hlavice

## príklad použitia

### ■ Termostat obj. č. NTH-PRO

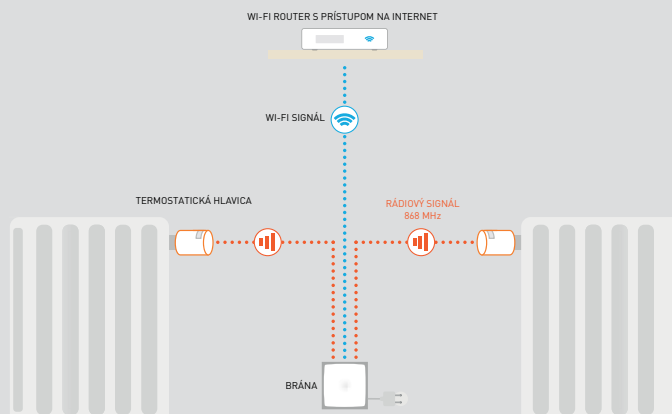


Termostat na základe vykurovacieho programu posielá požiadavky bezdrôtovému spínaciu relé na zopnutie kotla.

Bezdrôtové spínacie relé slúži v tomto prípade:

- ako spínač kotla,
- prijímač rádiových povelov od termostatu,
- ako brána pre Wi-Fi komunikáciu a pripojenie k internetu.

### ■ Sada termostatických hlavíc obj. č. NVP-PRO

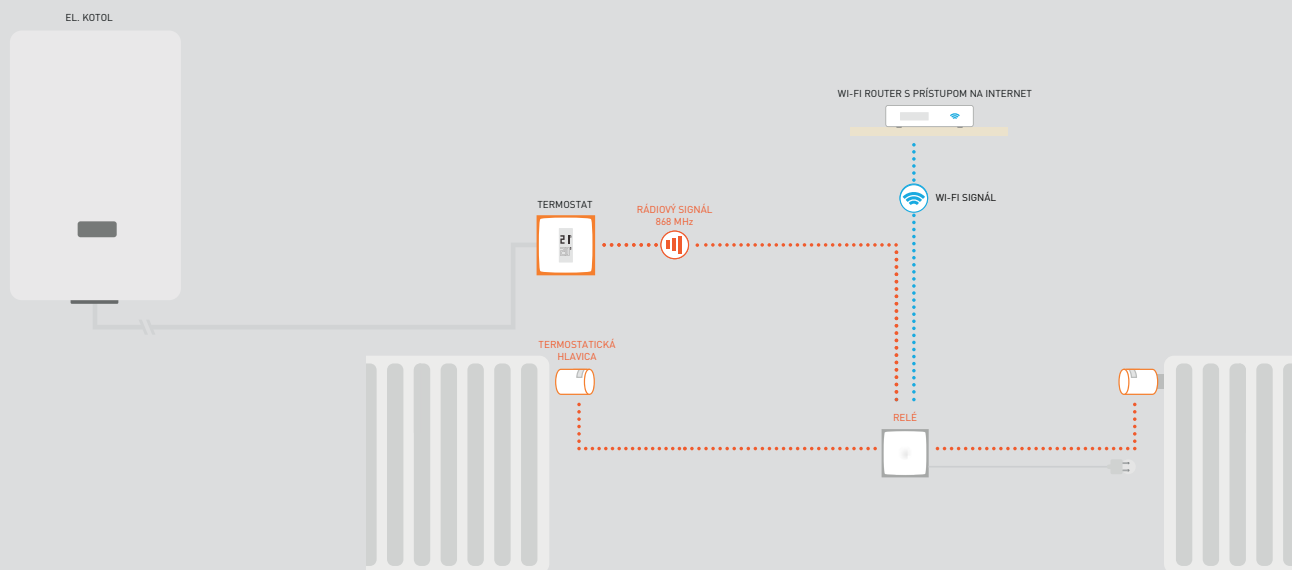


Termostatické hlavice, na základe vykurovacieho programu, uzatvárajú / otvárajú prívod teplej vody do radiátora.

Brána slúži ako:

- prijímač rádiových povelov od termostatických hlavíc,
- ako brána pre Wi-Fi komunikáciu a pripojenie k internetu.

### ■ Termostat obj. č. NTH-PRO a prídavné termostatické hlavice obj. č. NAV-PRO



Hlavice podľa vykurovacieho programu a nameranej teploty posielajú prostredníctvom bezdrôtového spínacieho relé požiadavku termostatu. Termostat zopne kotol.

Bezdrôtové spínacie relé slúži v tomto prípade:

- ako brána pre rádiovú komunikáciu medzi hlavcami a termostatom,
- ako brána pre Wi-Fi komunikáciu a pripojenie k internetu.



0 490 38



XM8002



0 490 39



0 490 40



Bal.	Obj. č.	Termostat Smarther s Netatmo
1	0 490 38	Biely – zapustený
1	XM8002	Béžový – zapustený
1	0 490 39	Čierny – zapustený
1	0 490 40	Biely – povrchová montáž

Termostat Smarther možno montovať na stenu (obj. č. 0 490 40) alebo do inštaláčnej krabice (ostatné varianty) hĺbky min. 40 mm (**odporúčaná hĺbka 50 mm a viac**).  
Nastavenie pomocou aplikácie Home + Control.  
Možno doplniť o Netatmo hlavice obj. č. NAV-PRO ovládanie:  
– lokálne, na dotykovej obrazovke je možné nastaviť teplotu, boost na čas 30-60-90 minút nezávisle od vykurovacieho programu, zobraziť aktuálnu teplotu a vlhkosť  
– vzdialenej pomocou mobilnej aplikácie Legrand Home + Control  
– hlasové pre základné funkcie pomocou hlasových asistentov Google, Apple alebo Amazon  
Nastavenie programov a ďalších parametrov prístroja pomocou mobilnej aplikácie. Jas displeja je možné regulovať.  
Napájanie 230 VAC.  
Výstupom sú 1 alebo 2 beznapätové NO / NC kontakty - podľa konkrétneho variantu pozri nižšie.  
Kapacita kontaktov: 5 A odporová a 2 A indukčná záťaž  
Funkcia automatického učenia: termostat zapína kotel s predstihom, tak aby bola nastavená teplota dosiahnutá v požadovaný čas (čas adaptácie cca 1-2 týždne)  
Vykurovacie programy:  
– možno nastaviť v aplikácii Home + Control manuálne pre každý deň zvlášť alebo použiť automatického sprievodcu  
– nastavenie vykurovania v závislosti od týždenného režimu  
Meranie teploty: 0 ° C až 50 ° C, presnosť ± 0,1 ° C  
Nastavenie teploty: 7 ° C až 30 ° C s krokom ± 0,5 ° C  
Hysterézia: nastaviteľná od 0,1 ° C s krokom ± 0,1 ° C  
Komunikácia: je nutné umiestniť v dosahu zabezpečenej Wi-Fi siete 2,4 GHz (802.11 b/g/n).  
Rozmery:  
– zapustený termostat: 126 x 87 x 12,6 mm  
– povrchový termostat: 126 x 87 x 28,1 mm

Bal.	Obj. č.	Termostatické hlavice – prídavné
1	NAV-PRO	Služi ako doplnok inštalácie termostatu Smarther s Netatmo, Netatmo termostatu (obj. č. NTH-PRO) a štartovacieho balíčka termostatických hlavíc (obj. č. NVP-PRO), nemožno ich použiť samostatne. Ďalšie vlastnosti hlavíc pozri štartovací balíček obj. č. NVP-PRO Obsah balenia: – 1 termostatická hlavica – 10 adaptérov pre radiátory (napr. Danfoss RA/RAVL; Giacomini; Honeywell; M30x1,5; M30x1; M28x1,5 atď.) – 1 x 4 farebné samolepky pre hlavice – 1 x 2 AA batérie

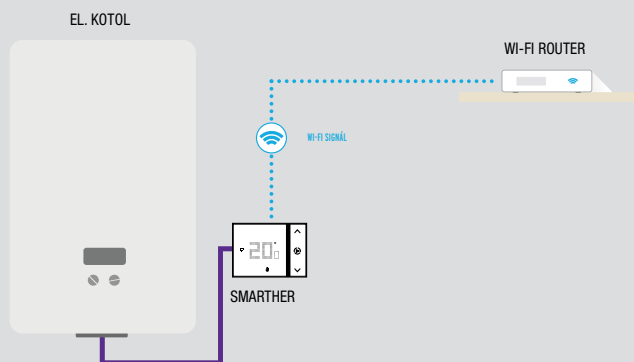




# Smart domácnosť

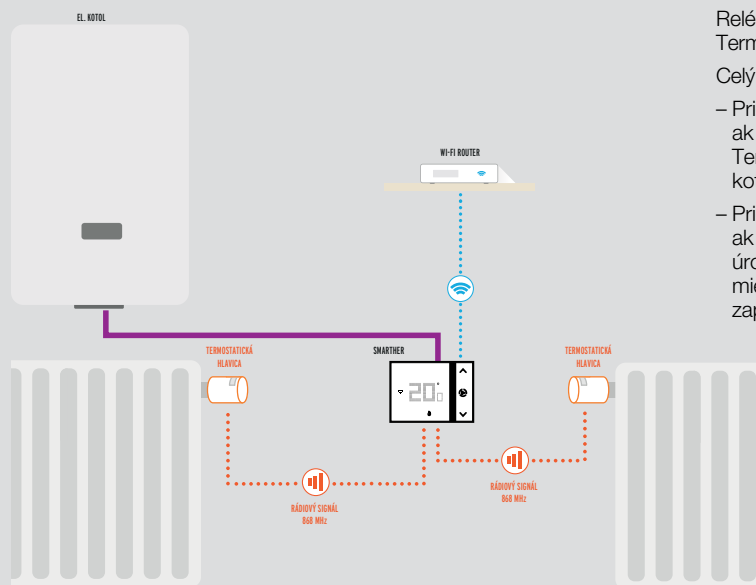
## Termostat Smarther s Netatmo

### Termostat Smarther s Netatmo



Relé termostatu na základe vykurovacieho programu spína kotol. Termostat slúži zároveň ako Wi-Fi brána pre komunikáciu s internetom.

### Termostat Smarther s Netatmo a prídavné termostatické hlavice obj. č. NAV-PRO

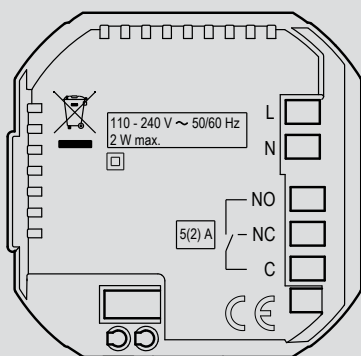


Relé termostatu na základe vykurovacieho programu spína kotol. Termostat slúži zároveň ako Wi-Fi brána pre komunikáciu s internetom.

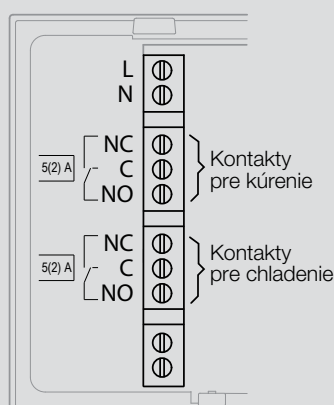
Celý systém môže spínať kotol na základe jednej z dvoch priorit:

- Priorita **komfort** – povel na zapnutie kotla vydá ktorákoľvek hlavica, ak teplota v danej miestnosti nedosahuje požadovanú úroveň. Termostat v tomto prípade slúži len na komunikáciu a ako spínač kotla, nezávisle od toho, akú teplotu sám nameria.
- Priorita **úspora** – povel na zapnutie kotla vydá iba termostat, ak teplota v danej miestnosti, kde je umiestnený, nedosahuje úroveň požadovanú vykurovacím programom. Hlavice v ďalších miestnostiach iba otvárajú prívod vody do radiátora, no nedokážu zapnúť kotol.

### 0 490 38, XM8002, 0 490 39



### 0 490 40





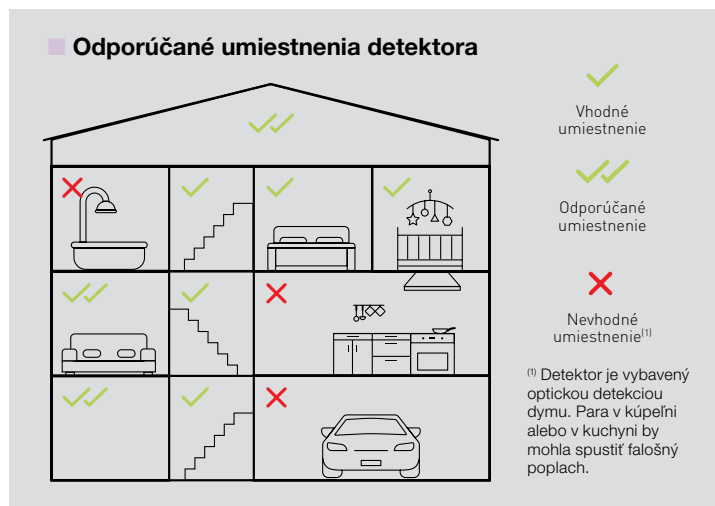
pracuje s aplikáciou Netatmo Security



DTG-PRO

Bal.	Obj. č.	Detektor dymu
1	NSA-PRO-EU	<p><b>Optická detekcia dymu</b>                      Stropná montáž len v interiéri budov                      Ovládanie a nastavenie pomocou aplikácie Netatmo Security (mobilný telefón so systémom min. IOS 10.0 alebo Android 5.0)                      Detektor funguje iba v zmontovanom stave                      V prípade detekcie:                      - rozoznie zvukový alarm 85 dB (aj v prípade, že nie je nastavené Wi-Fi pripojenie)                      - odošle upozornenie na mobilný telefón v reálnom čase                      Pokrytie cca 50 m<sup>2</sup>                      Pravidelný auto-test (možno nastaviť mesačný/poloročný /ročný interval pre zaslanie reportu:                      - stav dymového senzora                      - stav batérie                      - Wi-Fi pripojenie                      Možnosť spustenia a vypnutia alarmu na prístroji alebo v aplikácii Netatmo Security                      Dva módy komunikácie medzi detektorom a mobilom pre max. úsporu batérie:                      - Wi-Fi pripojenie (kompatibilné 802.11 b/g/n; 2,4 GHz; podporované zabezpečenie Open / WEP / WPA / WPA-2, personal TKIP a AES) iba pre odoslanie upozornenia na mobilný telefón v prípade spustenia alarmu                      - Bluetooth Low Energy 4.2 (BLE) pre nastavenie detektora pomocou aplikácie Netatmo Security                      2 x integrovaná nevymeniteľná batéria CR17450 - 3 V, výdrž 10 rokov                      Pracovná teplota: -10 ° C až 65 ° C. Rozmery: (symbol pre priemer) 115 mm, hĺbka 44 mm                      Obsah balenia:                      - 1 x detektor dymu                      - 1 x držiak                      - 2 x skrutky a hmoždinky</p>
1	NIS01-PRO	<p><b>Vnútna siréna</b>                      Pracuje iba s vnútornou kamerou Netatmo                      Komunikuje prostredníctvom Bluetooth, tzn. musí byť v rovnakej miestnosti ako kamera                      Obsah balenia:                      - 1 vnútorná siréna (110 dB)                      - 4 x AA batérie (výdrž cca 4 roky)                      - montážna sada (montáž na stenu)</p>

Bal.	Obj. č.	Netatmo okenné senzory
1	DTG-PRO	<p><b>Okenné senzory</b>                      Pracujú len s vnútornou kamerou Netatmo                      Pomocou aplikácie Netatmo Security možné kontrolovať, či je dané okno otvorené, alebo dostať upozornenie že je okno otvorené príliš dlho                      Obsahujú akcelerometer a magnetometer (detegujú svoj vlastný pohyb a zmenu polohy)                      Max. 12 senzorov na kameru                      Komunikácia s kamerou: rádiový signál 868 MHz                      Balenie obsahuje 3 ks senzorov                      Obsah balenia:                      - 3 ks senzorov                      - 2 x AAA batérie pre každý senzor (výdrž cca 2 roky)                      - obojstranná lepiaca páska pre montáž                      Ovládanie a nastavenie pomocou aplikácie Netatmo Security (Mobilný telefón so systémom min. IOS 10 alebo Android 5.0), niektoré funkcie sú dostupné aj s aplikáciou Door Entry a telefónom Classe 300 Wi-Fi</p>
1	NBU-AS-PRO	<p><b>Smart alarm systém s kamerou</b>                      Balenie obsahuje smart interiérovú kameru, vnútornú sirénu a okenné senzory (NSC-PRO, NIS01-PRO a DTG-PRO)</p>





NOC-PRO



NSC-PRO



NDB-PRO

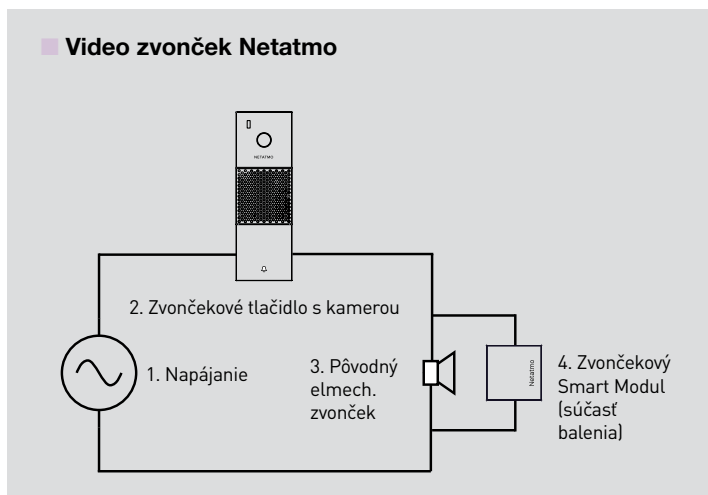


Kamery Netatmo možno inštalovať samostatne a ovládať ich pomocou mobilnej aplikácie Netatmo Security. Záber z kamier dá zobraziť aj v mobilnej aplikácii Door Entry.

Bal.	Obj. č.	Netatmo kamery
1	NOC-PRO	<p><b>Full HD exteriérová kamera</b></p> <p>Jednoduchá inštalácia pre nahradenie vonkajšieho svetla</p> <p>Zasielané upozornenie je možné nastaviť v aplikácii Netatmo Security</p> <p>Funkcia rozlíšenie medzi osobou, zvieratom a autom</p> <p>Možno definovať 4 oblasti v zábere kamery, ktoré sú vyňaté zo záznamu a zároveň sa nezasielajú upozornenia, ak v nich prebieha nejaká udalosť (obmedzenie počtu zbytočných upozornení, ak je v zábere napr. chodník pred domom)</p> <p>Vstavané LED svetlo s pohybovým senzorm</p> <p>Krytie IP X6</p> <p>UV odolný materiál</p> <p>Senzor 4MP, rozlíšenie videa Full HD 1080p, infračervené nočné videnie do vzdialenosti 15 m, uhol záberu 100°</p> <p>Komunikácia: Wi-Fi 802.11 b/g/n (2.4 GHz)</p> <p>Rozmery: 50 x 110 x 200 mm</p> <p>Obsah balenia:</p> <ul style="list-style-type: none"> <li>- 1x vonkajšia kamera</li> <li>- 1 x vložená 8 GB micro SD karat (Class 10)</li> <li>- montážna sada (montážny adaptér, skrutky, hmoždinky, inbus kľúč...)</li> <li>- 1 x karta s párovacím a resetovacím kódom</li> <li>- 1 x ochranný obal</li> </ul>
1	NOC-S-PRO	<p><b>Full HD exteriérová kamera so sirénou</b></p> <p>Rovnaké parametre ako NOC-PRO + navyše siréna (105-dB) slúži pre zahnanie prípadného votrelca, spúšťa sa manuálne pomocou mobilnej aplikácie</p>
1	NSC-PRO	<p><b>Full HD vnútorná kamera</b></p> <p>Plug and Play inštalácia</p> <p>Funkcia rozpoznanie tváre - možnosti:</p> <ul style="list-style-type: none"> <li>- možno definovať „známe“ (člen domácnosti) a „neznáme“ osoby, rozlišuje tiež medzi osobou a zvieratom</li> <li>- v prípade detekcie „neznámej“ osoby odošle upozornenie na mobilný telefón</li> <li>- ak jedna z detegovaných osôb má profil ako „známa“ osoba, alarm sa nespustí</li> <li>- pomocou funkcie geolokácie (nastavenie na mobilnom telefóne v aplikácii Netatmo Security) sa dá určiť, či je „známy“ užívateľ doma, v takom prípade sa alarm nespustí</li> <li>- vybrané osoby môžu byť pri detekcii vyňaté zo záznamu z dôvodov rešpektovania súkromia</li> </ul> <p>Upozornenie je možné nastaviť v aplikácii Netatmo Security</p> <p>Senzor 4MP, rozlíšenie videa Full HD 1080p, infračervené nočné videnie, uhol záberu 130 °</p> <p>Komunikácia / pripojenie: Wi-Fi 802.11 b/g/n (2.4 GHz) alebo RJ 45 (10/100 Mbps Ethernet port)</p> <p>Napájanie dodávaným zásuvkovým adaptérom</p> <p>Rozmery: 45 x 45 x 155 mm</p> <p>Obsah balenia:</p> <ul style="list-style-type: none"> <li>- 1 x vnútorná kamera</li> <li>- 1 x vložená 8 GB micro SD karta (Class 10)</li> <li>- 1 x USB kábel</li> <li>- 1 x adaptér do zásuvky</li> </ul>

Objednávacie čísla červené: nové výrobky

Bal.	Obj. č.	Inteligentný video zvonček
1	NDB-PRO	<p><b>Netatmo Doorbell</b></p> <p>Jednoduchá inštalácia výmenou tlačidla a pripojením do obvodu existujúceho elektromechanického zvončeka, ktorý je nutné v inštalácii zachovať</p> <p>Funkcie:</p> <ul style="list-style-type: none"> <li>- presmerovanie hovoru na smartfón</li> <li>- deteguje osoby a spúšťa záznam, následne odošle upozornenie na mobil</li> <li>- nastavenia upozornení a spúšťania záznamu nájdete v aplikácii Netatmo Security (v budúcnosti Home + Security)</li> <li>- možnosť zadefinovať až 4 výstražné zóny, kde pri detekcii bude spustený záznam a odošle sa notifikácia. Na pohyb mimo výstražných zón zvonček nereaguje (napr. chodník...)</li> <li>- TAMPER – pri fyzickej manipulácii, zareaguje senzor, spustí záznam a pošle upozornenie</li> <li>- záznam sa ukladá na micro SD kartu, dá sa pridať Dropbox alebo FTP</li> </ul> <p>Kompatibilný s tradičnými zvončekovými inštaláciami 8-24 V a 230 V, s kapacitou zdroja min. 8 VA</p> <p>Zvonček má zabudovanú vlastnú batériu, ktorá ho napája počas stlačenia tlačidla.</p> <p>Rozlíšenie Full HD 1080p, uhol záberu 140°, IR nočné videnie, 5x digitálny zoom, IP44, ochrana HZO</p> <p>Prevádzková teplota -10 až +40 °C (pri prekročení týchto teplôt sa zvonček dočasne vypne)</p> <p>Komunikácia: zabezpečená Wi-Fi 802.11 b/g/n (2,4 GHz)</p> <p>Rozmery: 135 x 45 x 29 mm</p> <p>Obsah balenia:</p> <ul style="list-style-type: none"> <li>- video zvonček Netatmo Doorbell</li> <li>- dokončovacia podložka</li> <li>- montážna doska na stenu</li> <li>- držiak so sklonom 25°</li> <li>- zvončekový Smart Modul</li> <li>- odnímateľná napájacia svorka</li> <li>- skrutky a šablóna pre vŕtanie, bezpečnostná skrutka so skrutkovačom</li> <li>- náhradná poistka</li> </ul>



Aplikácia Netatmo Security je dostupná zdarma na Google Play a App Store



### Wi-Fi video sady



3 694 20



3 694 30



pracuje s aplikáciou Door Entry Easy Kit

### Prídavné video telefóny



3 692 35



3 692 25



3 694 01

Bal.	Obj. č.	Video sady Easy Kit – Wi-Fi
		<p><b>Možnosť presmerovania hovorov na smartfóny a tablety</b></p> <ul style="list-style-type: none"> <li>– až 20 priradených smartfónov max. 10 užívateľským účtom</li> <li>– možné rozšírenie na 2 byty, 2 vchody a 2 prídavné analógové kamery</li> <li>– každý byt môže obsahovať ďalšie 2 prídavné vnútorné video jednotky s interkomom (spolu max. 3).</li> </ul> <p>Video telefón:</p> <ul style="list-style-type: none"> <li>– 7-palcová farebná obrazovka</li> <li>– napájanie zo zásuvky 230 V cez adaptér (konektory pre predĺženie napájacieho kábla sú súčasťou balenia)</li> <li>– handsfree</li> <li>– nastavenie hlasitosti zvonenia, jas, kontrastu (zvonenie je možné vypnúť úplne)</li> <li>– farba biela alebo čierna</li> <li>– ovládanie el. zámku 12 V, pripojeného a napájaného priam zo vstupného panelu</li> <li>– ovládanie ďalších 2 beznapätových kontaktov vo vstupnom paneli</li> <li>– povrchová montáž</li> <li>– presmerovanie hovorov na smartfóny a tablety</li> <li>– pripojenie k Wi-Fi 2,4 GHz</li> </ul> <p>Vstupný panel:</p> <ul style="list-style-type: none"> <li>– povrchová montáž</li> <li>– možnosť pripojiť externú kameru 369401</li> <li>– priame pripojenie el. zámku 12 V – 2 prídavné beznapätové kontakty (12-24 V AC/DC;1A) ovládané z vnútornej jednotky</li> </ul> <ul style="list-style-type: none"> <li>– strieška proti dažďu, krytie IP44, IK07</li> <li>– nastavenie hlasitosti komunikácie</li> <li>– 2 tlačidlá pre 1 alebo 2 byty</li> </ul>
1	3 694 20	Video sada – biela
1	3 694 30	Video sada – čierna

Bal.	Obj. č.	Prídavné vnútorné video-jednotky
		<p>Sadu je možné rozšíriť o ďalšie 2 vnútorné jednotky v jednom byte. Pri Wi-Fi vnútorných jednotkách je v každom 1 byte max. 1 telefón pripojený k sieti Wi-Fi a spárovaný s aplikáciou. Na ostatných je Wi-Fi vypnuté. Napájanie zo zásuvky 230 V pomocou adaptéra (napája vnútornú jednotku aj vstupný panel), konektory pre predĺženie napájacieho kábla sú súčasťou dodávky.</p>
1	3 694 25	Prídavná vnútorná jednotka s Wi-Fi – biela
1	3 694 35	Prídavná vnútorná jednotka s Wi-Fi – čierna
1	3 692 35	Prídavná vnútorná jednotka (bez Wi-Fi) – biela
1	3 692 25	Prídavná vnútorná jednotka (bez Wi-Fi) so zrkadlovým efektom – čierna
		<p><b>Príslušenstvo</b></p>
1	3 693 39	Prídavný vstupný panel, ku každej sade je možné pridať max. 1
1	3 694 01	Prídavná analógová kamera (max. 1 pre 1 vstupný panel). Pripája sa priamo k vstupnému panelu a je napájaná pomocou zásuvkového adaptéra, ktorý je súčasťou balenia.

\* Aplikácia Door Entry bude v budúcnosti nahradená aplikáciou Home + Security.



Aplikácia Door Entry\* je dostupná zdarma na Google Play a App Store





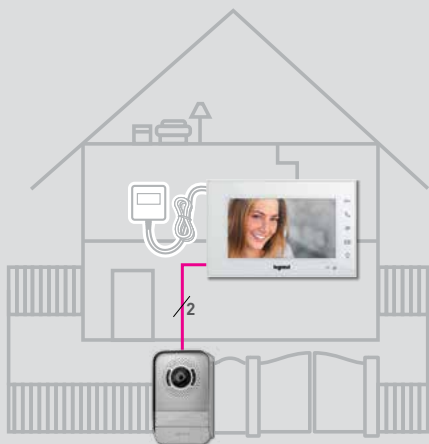
# 7" video Wi-Fi sady Easy Kit

## príklady inštalácie

### Príklady inštalácie

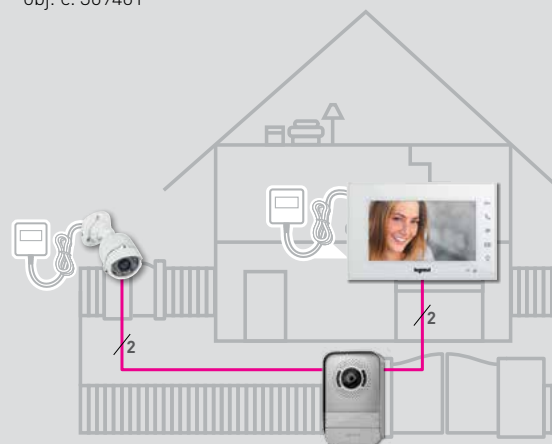
- každý vstupný panel je možné doplniť o kameru obj. č. 369401
- pokiaľ sa zvoní zo vstupného panelu na 1,2 alebo 3 vnútorné jednotky v 1 byte súčasne, **len jedna môže byť pripojená k sieti Wi-Fi**. Ostatné Wi-Fi vnútorné jednotky zostanú nepripojené k lokálnej LAN **alebo sa použijú vnútorné jednotky bez Wi-Fi obj. č. 369225, 369235**.

#### Štandardná inštalácia



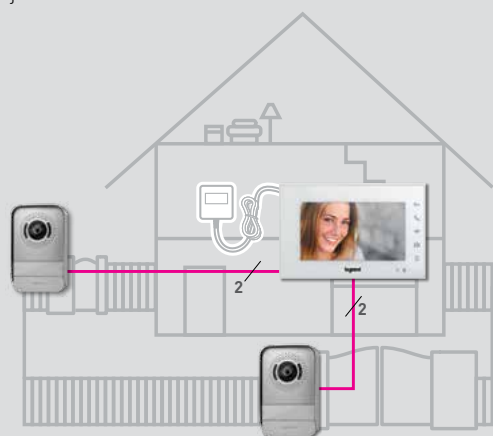
#### Inštalácia s prídavnou kamerou

- obj. č. 369401



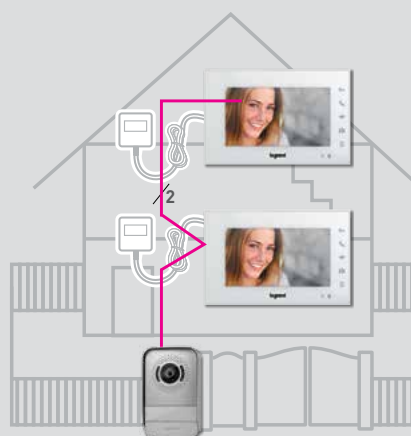
#### Inštalácia pre 1 dom s 2 vchodmi

- každý vstupný panel je možné doplniť o kameru obj. č. 369401



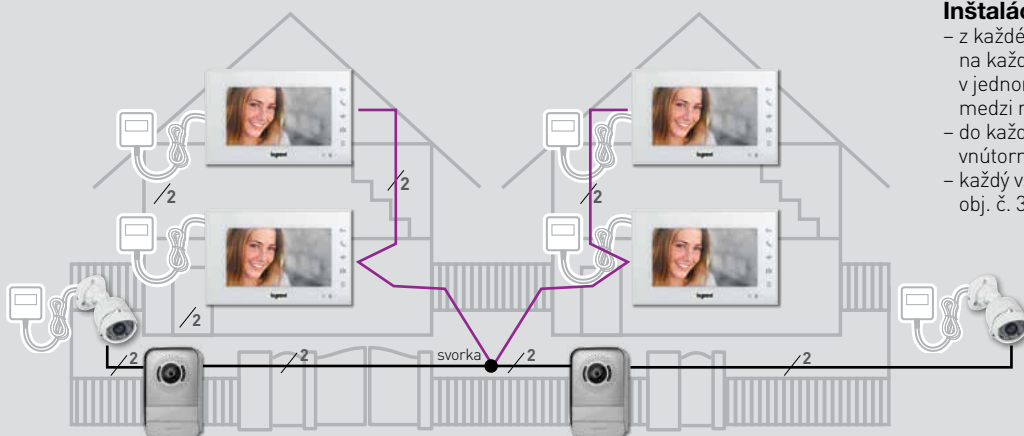
#### Inštalácia pre 1 dom s 2 bytmi

- zo vstupného panelu je možné zvoniť na oba byty súčasne alebo na každý zvlášť
- Interkom medzi bytmi je možný, ak sú oba byty priradené k rovnakému tlačidlu
- vstupný panel je možné doplniť o kameru obj. č. 369401



#### Inštalácia pre 2 domy

- z každého vstupného panelu je možné zvoniť na každý dom samostatne, vnútorné jednotky v jednom byte budú zvoniť súčasne a tiež bude medzi nimi fungovať interkom
- do každého domu je možné doplniť ešte tretiu vnútornú jednotku s možnosťou interkomu
- každý vstupný panel je možné doplniť o kameru obj. č. 369401

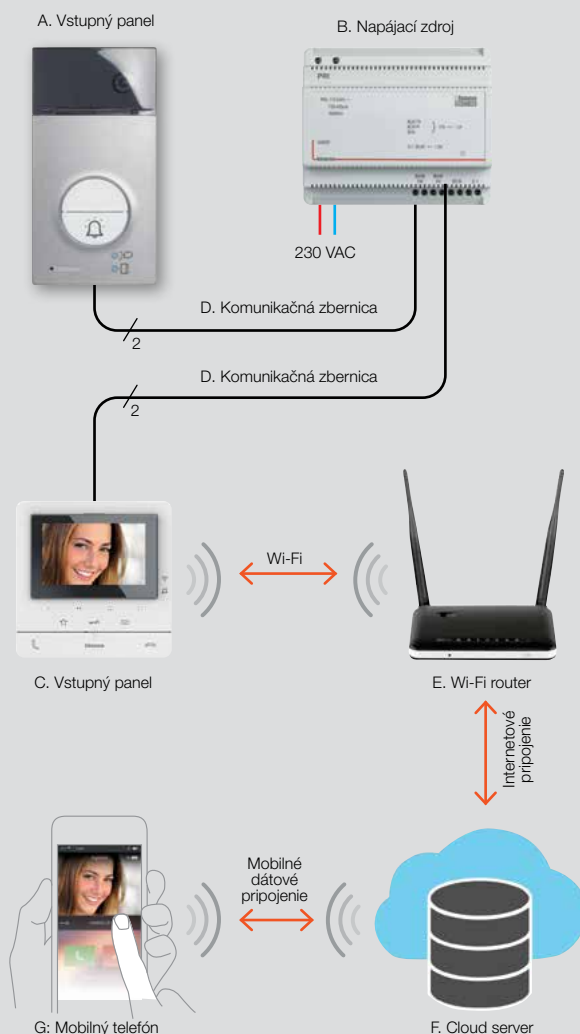




Bal.	Obj. č.	Sady domových videotelefonov
1	363911	<p>Videotelefony umožňujú presmerovať hovor na mobilný telefón s aplikáciou Door Entry a sú kompatibilné s kamerami Netatmo</p> <p><b>Sada - videotelefon Classe 300X Wi-Fi a vstupný panel Linea 3000</b></p> <p>Sada pre <b>1 byt</b> s dotykovým 7" video telefónom Classe 300 Wi-Fi a vstupným panelom Linea 3000</p> <p><b>Možnosť presmerovania hovoru na mobilný telefón (min. Android 5.0 a iOS 9.0) s aplikáciou Door Entry Classe 300X:</b></p> <ul style="list-style-type: none"> <li>- až 20 mobilných telefónov pridelených max. 10 používateľským účtom</li> </ul> <p>Video telefón obsahuje funkciu audio/video záznamník zmeškaných hovorov</p> <p>El. zámok 12V možno pripojiť a napájať priamo zo vstupného panelu</p> <p>Vstupný panel je osadený čítačkou elektronických čipov a kľúčeniiek, ktoré sú súčasťou dodávky</p> <p>Obsah balenia:</p> <ul style="list-style-type: none"> <li>- 1x video telefón Classe 300X Wi-Fi (obj. č. 3 446 42)</li> <li>- 1x video vstupný panel Linea 3000 (max. pre 2 byty, obj. č. 3 630 91)</li> <li>- 6x el. kľúčienka (jeden z nich MASTER pre správu), 2x plochý el. čip</li> <li>- kombinovaný napájací zdroj (6 DIN)</li> <li>- relé obj. č. 3 462 50 pre spínanie neštandardných záťaží</li> </ul> <p>Pre možnosti rozšírenia sady (viac telefónov alebo vstupných panelov) kontaktujte Legrand</p> <p>Možno spárovať s kamerami Netatmo</p>
1	364614	<p><b>Sada - video telefón Classe 100X Wi-Fi a vstupný panel Linea 3000</b></p> <p>Sada pre <b>1 byt</b> s 5" video telefónom Classe 100 Wi-Fi a vstupným panelom Linea 3000</p> <p><b>Možnosť presmerovania hovoru na mobilný telefón (min. Android 5.0 a iOS 9.0) s aplikáciou Door Entry Classe 100X:</b></p> <ul style="list-style-type: none"> <li>- až 20 mobilných telefónov pridelených max. 10 používateľským účtom</li> </ul> <p>El. zámok 12 V možno pripojiť a napájať priamo zo vstupného panelu</p> <p>Vstupný panel je osadený čítačkou elektronických čipov a kľúčeniiek, ktoré sú súčasťou dodávky</p> <p>Obsah balenia:</p> <ul style="list-style-type: none"> <li>- 1x video telefón Classe 100X Wi-Fi (obj. č. 3 446 82)</li> <li>- 1x video vstupný panel Linea 3000 (max. pre 2 byty, obj. č. 3 630 91)</li> <li>- 6x el. kľúčienka (jeden z nich MASTER pre správu), 2x plochý el. čip</li> <li>- kombinovaný napájací zdroj (6 DIN)</li> <li>- relé obj. č. 3 462 50 pre spínanie neštandardných záťaží</li> </ul> <p>Pre možnosti rozšírenia sady (viac telefónov alebo vstupných panelov) kontaktujte Legrand</p>

### ■ Bloková schéma zapojenia video sady

- Vstupný panel LINEA 3000 (súčasť sady) alebo iný panel pre 2-vodičový systém Bticino (kontaktujte Legrand)
- Napájaný zdroj pre 2-vodičový systém
- Video telefón Classe 100X Wi-Fi alebo Classe 300X Wi-Fi (súčasť príslušnej sady)
- 2-vodičový krútený pár. Možno použiť originálny kábel BTICINO (obj. č. 336904) alebo pri vzdialenosti do 110 m (medzi telefónom a panelom) kábel UTP Cat. 5e. Je dôležité vyvarovať sa súbehu so silovým vedením.
- Domáci Wi-Fi router s pripojením na internet
- Cloud server zaisťujúci spojenie domového video vstupného systému s mobilnou aplikáciou kdekoľvek na svete.
- Mobilný telefón s mobilným dátovým pripojením a aplikáciou Door Entry



Aplikácie Door Entry Classe 300X a Door Entry Classe 100X sú dostupné zdarma na Google Play a App Store



# INTEROPERABILITA

## HLASOVÝ ASISTENT

Prístroje Legrand s Netatmo a Netatmo sú kompatibilné s najpoužívanejšími hlasovými asistentmi na trhu.

	works with the Google Assistant	Works with Apple HomeKit	WORKS WITH alexa
Netatmo exteriérová a vnútorná kamera	✓	✓	
Netatmo detektor dymu		✓	
Netatmo termostat	✓	✓	✓
Netatmo termostatické hlavice	✓	✓	✓
Valena™ Life s Netatmo	✓	✓	✓

iOS: Valena™ Life s Netatmo a ostatné rady programu Legrand s Netatmo vyžadujú iPhone, iPad, iPod touch s iOS 9.0 a vyšším. Pre ovládanie týchto prístrojov kompatibilných s HomeKit je odporúčaný iOS 9.0 alebo vyšší.

Pre ovládanie týchto prístrojov kompatibilných s HomeKit mimo domova sú vyžadované Apple TV s tvOS 10.0 a vyšší alebo iPad s iOS 10.0 a vyššie, konfigurované ako hub.

Android: Android 5.0 alebo vyšší s prístupom na Google Play.

Webové rozhranie: PC alebo Mac.

iPhone, iPod a iPad sú registrované obchodné značky Apple Inc, registrované v USA. HomeKit je registrovaná obchodná značka Apple Inc.

App Store je servisná značka Apple Inc. Android, Google, Google Play a Google Play logo sú obchodné značky Google LLC. Amazon, Alexa a ich logá sú obchodnými značkami spoločnosti Amazon.com, Inc. alebo jej pobočiek.



## Legrand cloud a bezpečnosť dát



### CLOUD A PRÍSTUP K VŠETKÝM SMART INŠTALÁCIAM A PRÍSTROJOM

Legrand Cloud **hostuje, spravuje a zabezpečuje** všetky dáta potrebné k prístupu k smart inštaláciám a prístrojom:

- údaje o inštalácii a identite užívateľa
- používateľské dáta pre prístup

Legrand Cloud bol vytvorený ako časť **Microsoft Azure**, svetového lídra v oblasti cloudových riešení, s ohľadom na obrovskú kapacitu rastu a nové užívateľské skúsenosti.

### ZABEZPEČENIE DÁT A OCHRANA SÚKROMIA

Legrand cloud garantuje bezpečnosť dát a ochranu súkromia užívateľov. Legrand spĺňa jednotné požiadavky **bezpečnostného štandardu ISO 27001**, ktorý je považovaný za meradlo dátovej bezpečnosti.

Aplikovanie PIAS: Privacy Impact Assessment studies. To zahŕňa metodiku navrhnutú French Data Protection Authority (CNIL), ktorá bola navrhnutá pre zabezpečenie rešpektovania súkromia užívateľov systematickým prístupom pri zaobchádzaní s užívateľskými dátami.

Legrand taktiež ručí za to, že nedôjde k odcudzeniu, pozmeneniu alebo zničeniu dát zásahom do IT systému z vonku. Toto zaisťujú bezpečnostné audity a penetračné testovanie vykonávané renomovanými spoločnosťami v oblasti kybernetickej bezpečnosti.









# Legrand Smart Home sa ustavične vyvíja



## VIDEO TELEFÓN CLASSE 300 EOS

- integrácia do systému Valena Life with Netatmo a MyHome
- predpokladaná dostupnosť funkcie Q1/2022



## MOBILNÁ BRÁNA

- komunikačná brána v prenosnom vyhotovení
- predpokladaná dostupnosť prístroja Q4/2021



## VYLEPŠENÉ OVLÁDAČE ŽALÚZIÍ

- možnosť prednastaviť polohu žalúzie
- funkcia bude dostupná i pri predchádzajúcich inštaláciách formou automatického updatu firmvéru
- predpokladaná dostupnosť funkcie Q4/2021



## OPTIMALIZOVANÉ OVLÁDANIE POMOCOU APLIKÁCIÍ

- pre ovládanie svetiel, žalúzií, zásuviek, kúrenia, kamier, wi-fi, telefónov... iba dve aplikácie Home + Control a Home + Security
- predpokladaná dostupnosť funkcie Q1/2022

zigbee



## OVLÁDANIE ZIGBEE ŽIAROVIEK

- ovládanie ZigBee žiaroviek rôznych výrobcov: ON/OFF a stmievanie
- predpokladaná dostupnosť funkcie Q4/2021



## ECOMETER

- meranie spotreby až 7 okruhov
- 3-fázové meranie
- predpokladaná dostupnosť prístroja Q1/2022



## OVLÁDANIE FAREBNÝCH ZIGBEE ŽIAROVIEK

- možnosť integrácie farebných ZigBee žiaroviek rôznych výrobcov
- farba, chromatickosť, ON/OFF a stmievanie
- predpokladaná dostupnosť funkcie Q1/2022



## OVLÁDAČ FAREBNÉHO OSVETLENIA

- ovládanie farieb a chromatickosti ZigBee žiaroviek rôznych výrobcov
- predpokladaná dostupnosť funkcie Q1/2022



## SMARTHER AC

- termostat Smarterther with Netatmo s IR vysielačom pre ovládanie klimatizácie
- predpokladaná dostupnosť prístroja Q1/2022



## NAVŠTÍVTE NAŠE STRÁNKY

@ [www.legrand.sk](http://www.legrand.sk)

 [www.youtube.com/legrand](http://www.youtube.com/legrand)

 [www.facebook.com/legrand.sk](http://www.facebook.com/legrand.sk)

 [www.linkedin.com/company/legrand-slovensko](http://www.linkedin.com/company/legrand-slovensko)

[www.legrandforum.sk](http://www.legrandforum.sk)



**Legrand Slovensko, s. r. o.**

Panónska cesta 7, 851 04 Bratislava 5

tel.: +421 2 32 15 36 01

e-mail: [kontakt.bratislava@legrand.sk](mailto:kontakt.bratislava@legrand.sk)

**pobočka Košice**

Business Center Moldavská a.s. Košice

Moldavská cesta 10/B, 040 11 Košice

e-mail: [kontakt.kosice@legrand.sk](mailto:kontakt.kosice@legrand.sk)

**[www.legrand.sk](http://www.legrand.sk)**